

수강신청 사용자 매뉴얼



교무처

목 차

| | |
|---------------------------------|----|
| 1. 수강신청시스템 개요 | 1 |
| 가. 시스템 개요 | 1 |
| 나. 수강신청시스템 로그인 | 1 |
| 다. 메뉴이동과 시스템 종료 | 2 |
| 라. 팝업차단 및 해제 | 2 |
| 마. 매크로방지 | 3 |
| 바. 멀티로그인시 처리기능 방지 | 3 |
| 2. 예비수강신청 | |
| 가. 개설교과목조회 | 4 |
| 나. 예비수강신청하기 | 5 |
| 다. 예비수강내역조회 | 5 |
| 3. 수강신청 | |
| 가. 개설교과목조회 | 6 |
| 나. 예비수강내역조회 | 7 |
| 다. 수강신청하기 | 8 |
| 마. 수강신청내역조회 | 9 |
| 4. 재수강신청 변경안내 | 10 |
| 5. 미이수 필수과목 예비수강신청 및 수강신청 | 11 |

1. 수강신청시스템 개요

- 수강신청을 하려는 학생은 홈페이지의 수강신청 배너를 누르거나 웹브라우저에 수강신청 URL을 입력하여 수강신청 로그인 화면으로 접근한다.

가. 시스템 개요

- 예비수강신청 : 개설교과목의 정보를 통해 최대신청학점 범위 내에서 인원수 제한 없이 신청 처리.
- 수 강 신 청 : 실질적인 수강신청으로 예비수강신청 및 개설교과목의 정보를 통해 선착순으로 신청 처리.

나. 수강신청시스템 로그인

- 아래의 화면은 수강신청시스템의 로그인 화면으로 "아이디"와 "비밀번호" (학교 홈페이지에서 사용하는 아이디와 비밀번호)를 입력한 후 "**로그인**"(1) 버튼을 클릭한다. 정상적으로 로그인이 이루어지면 공지사항 메뉴로 이동한다.



DSU Dongseo University
동서대학교

MY BRIGHT FUTURE

수강신청시스템

ID

Password

로그인
Log-In

- 매크로프로그램을 사용하면 자동차단 됩니다.
- 본 시스템은 1280*800 해상도에 최적화 되어 있습니다.
- 인터넷 익스플로러 7.0 버전이상에서 최적화 되었습니다.

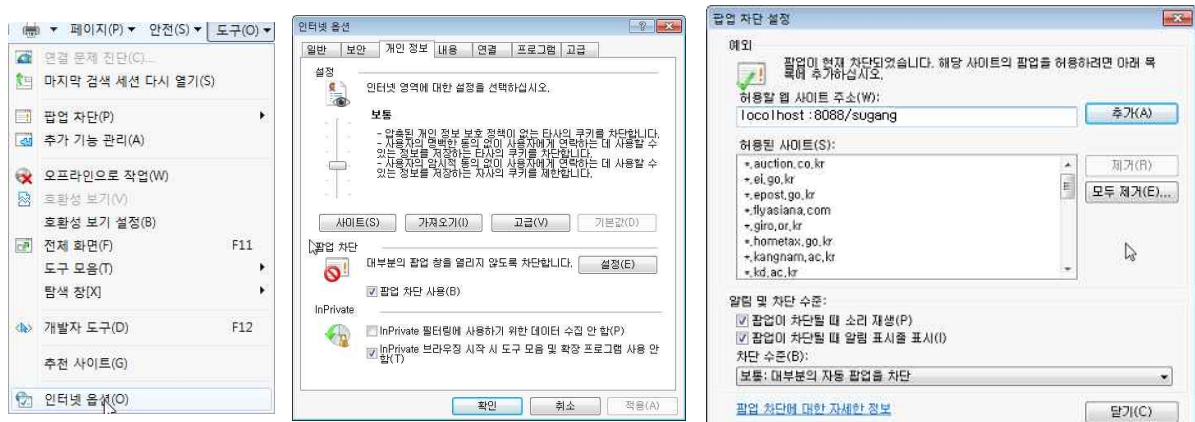
다. 메뉴이동과 시스템 종료

- 로그인시 좌측에 개인정보(학년, 신청 시작일과 종료일 등)를 제공한다
- 예비수강신청의 메뉴는 공지사항, 개설교과목조회, 예비수강신청하기, 예비수강내역조회로 구성되어 있으며, 마우스 왼쪽 버튼을 눌러 각 메뉴로 이동이 가능하다.
- 수강신청의 메뉴는 공지사항, 개설교과목조회, 예비수강내역조회, 수강신청하기, 수강내역조회로 구성되어 있으며, 마우스 왼쪽 버튼을 눌러 각 메뉴로 이동이 가능하다.
- 마우스를 올려놓으면 이동하려는 메뉴가 반전이 되며, 클릭시 각 해당 메뉴로 이동이 된다.
- 시스템을 종료하기 위해서는 좌측 상단에 "로그아웃"(1) 버튼을 누르면 수강신청시스템에 대한 프로그램 사용 인증이 해제되며, 로그인 화면으로 이동한다.



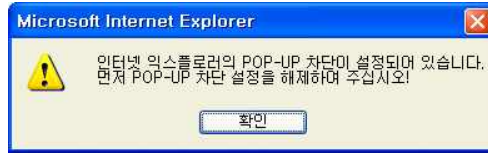
라. 팝업차단 및 해제

- 팝업차단 설정이 해제 되지 않았을 경우 **팝업차단을 해제** 해야 한다.
- 팝업차단 해제 방법으로 브라우저에서 "도구/인터넷옵션/팝업차단설정/" 현재 사이트의 팝업을 항상 "허용"으로 해야 한다.



※ 주의사항

- 팝업차단이 제대로 이루어지지 않았을 경우 아래와 같이 "팝업차단을 해제"라는 메시지가 나오면 팝업차단을 해제해야 한다.



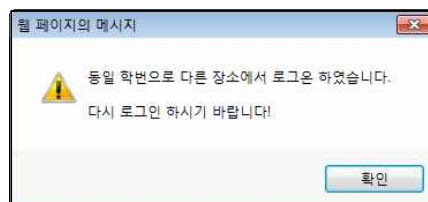
마. 매크로 방지기능

- 매크로방지를 의하여 "F5 Key", "Enter Key", 마우스 오른쪽 버튼은 사용할 수 없다.
- 매크로프로그램 사용으로 인한 시스템 성능저하를 방지하기 위하여 수강신청 시 저장 및 교과목조회를 일정한 횟수이상 시도하면 화면에 나타나는 문자열을 입력하고 "입력"(1) 버튼을 누른 후 계속 사용할 수 있다.



바. 멀티로그인시 처리기능 방지

- 동일한 학번으로 동시에 두 군데 이상의 PC에서 로그인을 했을 경우 예비수강내역조회 및 개설교과목 조회 기능은 가능하나 예비수강신청 및 수강신청하기의 신청 버튼을 시도하면 마지막으로 로그인 한 사용자의 정보가 처리된다.
- 저장버튼을 시도할 경우 최종로그인 한 사용자 외에는 아래의 메시지를 보여주며 로그아웃된다.



2. 예비수강신청

- 예비수강신청은 과목별 정원 없이 최대수강신청학점 범위 내에서 신청하는 방식입니다.
- 본수강신청하기전에 예비수강신청을 통해 미리 원하는 과목을 준비하는 기능이다.
- 본수강신청 시 예비수강내역으로도 수강신청 할 수 있는 있습니다.

가. 개설교과목 조회

- 예비수강신청하기 전에 개설된교과목을 조회하는 기능입니다.
- 메뉴에서 "**개설교과목조회**"(1)를 선택한다.
- 학부/전공/이수구분/교과목을 선택하고 "**조회**"(2) 버튼을 누르면 개설된 교과목을 볼 수 있습니다.



| No. | 교과목번호 | 분반 | 교과목명 | 이수구분 | 학점 | 이론/실습 | 담당교수 | 강의시간 | 주/야 | 비고 |
|-----|--------|-----|-------------|------|-----|-------|------|--------------------|-----|----|
| 1 | 146972 | 101 | 건강과생활(보건의학) | 일교 | 2.0 | 2/0 | | 목 5 ~ 6 (정영관-8102) | 주간 | |
| 2 | 146972 | 102 | 건강과생활(보건의학) | 일교 | 2.0 | 2/0 | | 목 7 ~ 8 (정영관-8102) | 주간 | |

나. 예비수강신청하기

- 본수강신청하기전에 예비수강신청을 통해 미리 원하는 과목을 신청한다.
- 좌측하단의 개인정보에서 제공되는 "신청시작일" 이후에 메뉴에서 "**예비수강신청하기**"(1)를 선택한다.
- 학부/전공/이수구분/교과목을 선택하고 "**조회**"(2) 버튼을 선택하면 개설교과목을 볼 수 있다.
- 조회된 교과목중 "**신청**"(3) 버튼을 선택하여 예비수강신청을 처리한다.
- 교과목번호/분반을 알고 있는 경우 "**빠른예비수강신청**"(4)으로 신청 한다
- 예비수강신청List 교과목중 "**삭제**"(5) 버튼을 선택하여 예비수강신청을 취소한다.
- 예비수강신청 교과목의 시간표를 확인할 수 있다.(6)

다. 예비수강내역조회

- 예비수강신청한내역을 조회하는 기능이다.
- 메뉴에서 **"예비수강내역조회"**(1)를 선택한다.
- **"시간표보기"**(2)를 선택하여 시간표 조회 및 출력을 할 수 있다.

3. 수강신청

- 수강신청기간에 예비수강내역, 개설교과목, 교과목/분반을 직접 입력하여 수강신청을 하거나 신청된 내역을 취소하는 기능이다.
- 수강신청은 정해진 시간내에서 선착순으로 처리된다.

가. 개설교과목 조회

- 수강신청하기전에 개설된 교과목을 조회하는 기능이다.
- 메뉴에서 "**개설교과목조회**"(1)를 선택한다.
- 학부/전공/이수구분/교과목을 선택하고 "**조회**"(2) 버튼을 누르면 교과목에 대한 강좌를 볼 수 있다.
- 개설강좌내역에서 교과목명을 클릭하면 **강의계획서**를 볼 수 있다.
- 개설강좌내역에서 담당교수명을 클릭하면 직전학기의 **강의평가결과**를 볼 수 있다.



| No. | 교과목번호 | 분반 | 교과목명 | 이수구분 | 학점 | 이문/삼습 | 담당교수 | 강의시간 | 주/야 | 비고 |
|-----|--------|-----|-------|------|-----|-------|------|--------------------|-----|----|
| 1 | 146958 | 101 | 경영과인생 | 일교 | 2.0 | 2/0 | | 월 8 ~ 9 (경영관-8205) | 주간 | |
| 2 | 146958 | 102 | 경영과인생 | 일교 | 2.0 | 2/0 | | 화 7 ~ 8 (경영관-8203) | 주간 | |

나. 예비수강내역조회

- 예비수강신청한 내역을 조회하는 기능이다.
- 메뉴에서 "예비수강내역조회"(1)를 선택한다.
- "시간표보기"(2)를 선택하여 시간표 조회 및 출력할 수 있다.

The screenshot displays the '예비수강내역조회' (Pre-registration) page. On the left, there is a user profile section with fields for name, ID, sex, year, department, and major. The main area shows a table of selected courses with columns for No., course code, semester, course name, credits, instructor, and section. On the right, there is a class schedule grid with a '시간표 보기' (View Schedule) button highlighted by a red box and the number 2. Below the course list, there are sections for '9999년 1학기 예비수강신청' (Pre-registration for the 1st semester of the 9999th year) and '개원시간표' (Open Class Schedule) for the date 2011-01-06.

다. 수강신청하기

- 실질적인 수강신청 기능.
- 좌측하단의 개인정보에 제공되는 신청시작일 확인하고 "수강신청하기"(1)를 선택한다.
- 기본화면으로는 화면상단에는 "예비수강신청"(2)한 과목이 조회되며 원하는 과목의 "신청"(3) 버튼을 선택하여 수강신청 한다.
- 과목번호/분반을 알고 있는 경우 빠른수강신청(4)으로 신청 한다.

9999학년도 1학기 수강신청

예비수강신청 List

| No. | 이수구분 | 교과목번호 | 분반 | 교과목명 | 학점 | 담당교수 | 재수강내역 | 신청 |
|-----|------|--------|-----|---|----|------|-------|----|
| 1 | 일교 | 142496 | 102 | 삶을깨우는철학 | 2 | | | 신청 |
| 2 | 일교 | 142577 | 101 | 논리와사교 | 2 | | | 신청 |
| 3 | 일교 | 146407 | 101 | Future World: The Global Economy in 25 Years | 3 | | | 신청 |
| 4 | 일교 | 146949 | 102 | 역사투보는성경 | 2 | | | 신청 |
| 5 | 일교 | 147118 | 101 | Empires: How They Developed and Why They Fell | 2 | | | 신청 |
| 6 | 타건 | 326820 | B11 | 임상기분역학 | 2 | | | 신청 |

수강신청 List 신청학점 : 10 학점

| No. | 이수구분 | 교과목번호 | 분반 | 교과목명 | 학점 | 담당교수 | 재수강내역 | 삭제 |
|-----|------|--------|-----|---|----|------|-------|----|
| 1 | 일교 | 143227 | 101 | 발명특허 | 2 | | | 삭제 |
| 2 | 일교 | 144897 | 102 | 영상으로본동양문화 | 2 | | | 삭제 |
| 3 | 일교 | 145630 | 101 | 글로벌매너 | 2 | | | 삭제 |
| 4 | 일교 | 146958 | 102 | 경영과인생 | 2 | | | 삭제 |
| 5 | 일교 | 147118 | 101 | Empires: How They Developed and Why They Fell | 2 | | | 삭제 |

- 구분을 "개설교과목"(5)으로 선택하여 학부/전공/이수구분/교과목을 선택하고 "조회"(6) 버튼을 선택하면 해당 교과목의 강좌를 볼 수 있다.
- 조회된 교과목중 "신청"(7) 버튼을 선택하여 수강신청을 한다.
- 수강신청List 교과목중 "삭제"(8) 버튼을 선택하여 수강신청을 취소한다.

9999학년도 1학기 수강신청

개설교과목 List

| No. | 교과목번호 | 분반 | 교과목명 | 이수구분 | 학점 | 이론/실습 | 담당교수 | 강의시간 | 주/야 | 비고 | 가능인원 | 신청 |
|-----|--------|-----|-------|------|-----|-------|------|--------------------|-----|----|------|----|
| 1 | 142529 | 103 | 경제와생활 | 일교 | 2.0 | 2/0 | | 월 6 ~ 7 (경영관-8205) | 주간 | | 12 | 신청 |

수강신청 List 신청학점 : 10 학점

| No. | 이수구분 | 교과목번호 | 분반 | 교과목명 | 학점 | 담당교수 | 재수강내역 | 삭제 |
|-----|------|--------|-----|---|----|------|-------|----|
| 1 | 일교 | 143227 | 101 | 발명특허 | 2 | | | 삭제 |
| 2 | 일교 | 144897 | 102 | 영상으로본동양문화 | 2 | | | 삭제 |
| 3 | 일교 | 145630 | 101 | 글로벌매너 | 2 | | | 삭제 |
| 4 | 일교 | 146958 | 102 | 경영과인생 | 2 | | | 삭제 |
| 5 | 일교 | 147118 | 101 | Empires: How They Developed and Why They Fell | 2 | | | 삭제 |

※ 수강신청은 다음방법 중 택1 ①,②,③번 순서로 수강신청을 권장함

| |
|---|
| - 수강신청 및 정정 방법 - |
| ① 예비수강과목을 본수강신청 시 "신청" 버튼 클릭으로 처리 |
| ② 교과목번호/분반을 직접입력하는 빠른신청방법으로 처리 |
| ③ 학부(전공)/학년/이수구분/교과목을 조회한 후 조회된 목록에서 해당 교과목의 신청버튼을 클릭 |

라. 수강신청내역조회

- 수강신청한 내역을 조회하는 기능이다.
- 메뉴에서 "수강신청내역조회"(1)를 선택한다.
- "시간표보기"(2)를 선택하여 시간표 조회 및 출력할 수 있다.

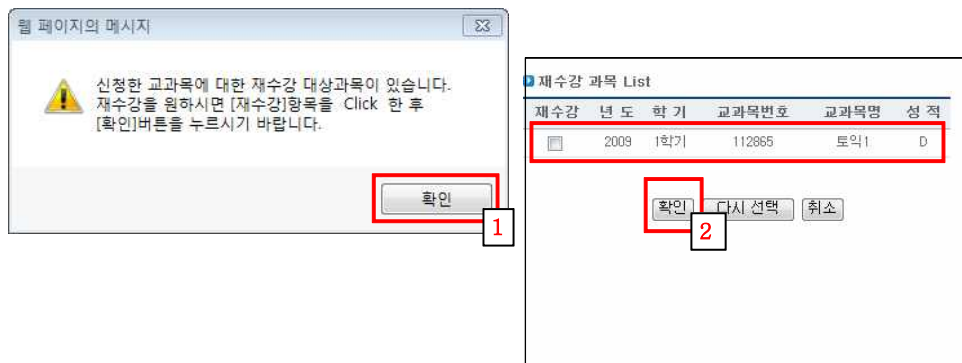
The screenshot shows the Dongseo University web portal. The top navigation bar includes '공지사항', '예비수강내역조회', '수강신청하기', '개설교과목조회', and '수강신청내역조회' (1). The left sidebar shows user information for a student named '남이' (Nam Lee) with ID '99999' and a profile picture. The main content area displays '수강신청 List' for 9 credit hours. A table lists 5 courses with columns for No., 이수구분, 교과목번호, 분반, 교과목명, 학점, 담당교수, and 재수강내역. Below this, there is a section for '9999년 1학기 수강신청' with a '인쇄' button. A table shows the student's registration details: 학번, 성명, 학년, 학부, 전공. At the bottom, the '개인시간표' (Personal Schedule) is shown for 2011-01-06, with a grid for time slots (1-15) and days (월, 화, 수, 목, 금, 토). The schedule shows courses like '생활속의수학' and '건축과생활'.

4. 재수강신청

※ 2016년 1학기부터 재수강 강좌는 팝업창 없이 자동으로 재수강 신청됩니다.

- 예비신청 및 수강신청 시 이미 취득한 성적 중 이수/미이수 과목이 존재 할 경우 보여 준다.

※ 신청하려는 교과목이 재수강해야 될 과목이면 재수강과목 List에서 해당 교과목을 체크해서
 —“확인”(2) 버튼으로 재수강 신청한다.



—재수강신청 할 교과목이 없으면 “취소”버튼으로 처리한다.

※ 주의사항

— 재수강대상과목일 경우 팝업창단이 제대로 이루어지지 않았을 경우
 — 로그인화면으로 되돌아가니 미리 팝업창단을 해제해야 한다.

5. 미이수 필수과목 예비수강신청 및 수강신청

- 필수로 이수해야 할 교과목으로 해당학기에 개설된 강좌를 신청 할 수 있습니다.
- 미이수 필수과목 신청은 아래 표와 같이 4가지의 경우로 나뉩니다.

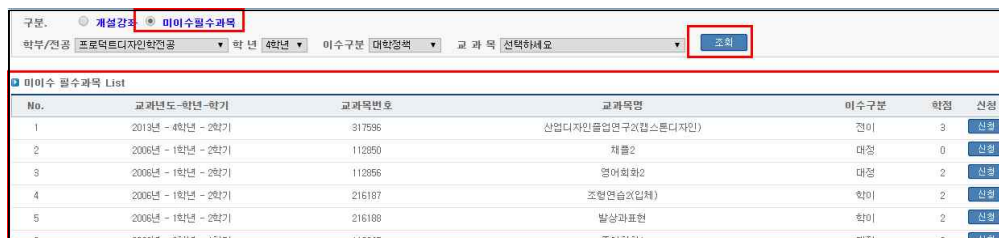
[표 5-1]

| 내용 | 비고 |
|------------------|---------------------------|
| 1. 동일과목으로 개설된 경우 | 재수강으로 신청됨. |
| 2. 대체과목으로 개설된 경우 | 대체과목으로 신청됨(재수강 신청이 아님) |
| 3. 같은과목으로 개설된 경우 | 일반수강신청과 동일 |
| 4. 개설되지 않은 경우 | 신청불가능하며 추후 개설되는 학기에 신청 가능 |

※ '대체' 구분으로 수강신청 한 교과목은 대체신청을 별도로 하지 않아도 됩니다.

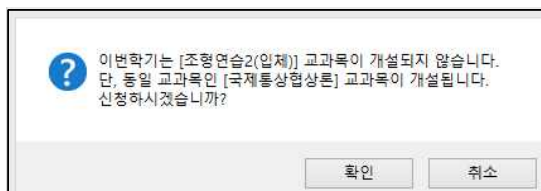
가. 미이수 필수과목 예비수강신청 및 수강신청 공통 화면

- 미이수필수 과목을 선택 후 조회 버튼을 클릭하면 아래 예시 화면과 같이 미이수 필수과목이 조회됩니다.
- 신청하고자 하는 과목의 신청 버튼을 클릭하면 [표5-1]의 4가지 경우에 따라서 수강학기에 개설된 개설강좌 목록을 조회할 수 있습니다.

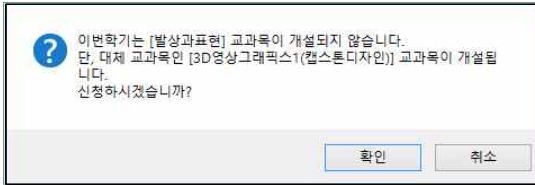


| No. | 교과년도-학년-학기 | 교과목번호 | 교과목명 | 미수구분 | 학점 | 신청 |
|-----|-------------------|--------|-------------------|------|----|----|
| 1 | 2013년 - 4학년 - 2학기 | 317536 | 신업디자인융합연구(컴퓨터디자인) | 전이 | 3 | 신청 |
| 2 | 2006년 - 1학년 - 2학기 | 112850 | 재플2 | 대정 | 0 | 신청 |
| 3 | 2006년 - 1학년 - 2학기 | 112856 | 영어회화2 | 대정 | 2 | 신청 |
| 4 | 2006년 - 1학년 - 2학기 | 216187 | 조형연습(입체) | 학이 | 2 | 신청 |
| 5 | 2006년 - 1학년 - 2학기 | 216188 | 발상과표현 | 학이 | 2 | 신청 |
| 6 | 2006년 - 2학년 - 1학기 | 115915 | 중요과목 | 대정 | 2 | 신청 |

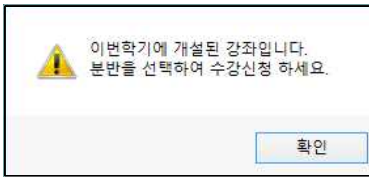
- 미이수 필수과목이 수강학기에 **동일과목으로** 개설된 경우 알림창



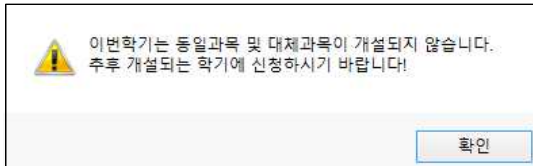
- 미이수 필수과목이 수강학기에 **대체과목**으로 개설된 경우 알림창



- 미이수 필수과목이 **같은 과목**으로 개설된 경우 알림창



- 미이수 필수과목이 개설되지 않은 경우 알림창



나. 예비수강신청시 미이수 필수과목

- 개설된 강좌의 신청버튼 클릭하여 필수 미이수 과목을 신청할 수 있습니다.
- 예비수강신청 List의 구분 항목에 대체 및 동일 여부가 표시됩니다.

| No. | 교과목번호 | 분반 | 교과목명 | 미수구분 | 학점 | 비문/실습 | 담당교수 | 강의시간 | 주/야 | 비고 | 가능원월 | 신청 |
|-----|--------|-----|-------------------|------|-----|-------|------|--|-----|----|------|-----------|
| 1 | 321014 | 101 | 3D영상그래픽스1(캡스톤디자인) | 전년 | 2.0 | 1/2 | 이광택 | 화 1 - 1 (디자인동-9105) 화 2 - 3 (디자인동-9105) | 주간 | | 35 | 신청 |
| 2 | 321014 | 102 | 3D영상그래픽스1(캡스톤디자인) | 전년 | 2.0 | 1/2 | 이광택 | 금 2 - 2 (디자인동-9202) 금 3 - 4 (디자인동-9202) | 주간 | | 35 | 신청 |

| No. | 미수구분 | 교과목번호 | 분반 | 교과목명 | 학점 | 담당교수 | 강의시간 | 제수강내역 | 구분 | 상태 | 시간 | 분 | 화 | 수 | 목 | 금 | 토 |
|-----|------|--------|-----|-------------------|----|------|--|-------------------|-----------|-------------|----|---|---|---|---|---|---|
| 1 | 전년 | 321014 | 101 | 3D영상그래픽스1(캡스톤디자인) | 2 | 이광택 | 화 1 - 1 (디자인동-9105) 화 2 - 3 (디자인동-9105) | | 대체 | 필수과목 | | | | | | | |
| 2 | 타년 | 327129 | 101 | 국제통상협상론 | 3 | 김용환 | 수 2 - 3 (경영관-8305) 목 4 - 5 (경영관-8209) | 2010-20-216187 -- | 동일 | 필수과목 | | | | | | | |

■ 표시는 시간표 중복 교과목

다. 수강신청시 미이수 필수과목

- 예비수강신청에서 미이수 교과목을 신청하였으면 신청버튼을 클릭하여 바로 수강신청이 가능합니다.

구분: 예비수강 개설강좌 미이수필수과목

학부/전공: **프론트디자인학전공** | 학년: **4학년** | 이수구분: **대학정액** | 교과목: **선택하세요** [조회]

※ 빠른 수강신청 | 교과목번호/분반

| No. | 이수구분 | 교과목번호 | 분반 | 교과목명 | 학점 | 담당교수 | 재수강내역 | 구분 | 비고 | 신청 |
|-----|------|--------|-----|-------------------|----|------|-------------------|----|----|----|
| 1 | 전선 | 321014 | 101 | 3D영상그래픽스1(컴퓨터디자인) | 2 | 이광득 | | 미체 | | 신청 |
| 2 | 타건 | 327128 | 101 | 국제통상협상론 | 3 | 김홍률 | 2010-20-216187 -- | 통일 | | 신청 |

수강신청 List | 신청학점: 0 학점

| No. | 이수구분 | 교과목번호 | 분반 | 교과목명 | 학점 | 담당교수 | 재수강내역 | 구분 | 비고 | 삭제 |
|----------------|------|-------|----|------|----|------|-------|----|----|----|
| 수강신청 내역이 없습니다. | | | | | | | | | | |

- 예비수강신청에서 미이수 교과목으로 신청하지 않았으면 조회 후 신청할 수 있습니다.

구분: 예비수강 개설강좌 미이수필수과목

학부/전공: **프론트디자인학전공** | 학년: **4학년** | 이수구분: **대학정액** | 교과목: **선택하세요** [조회]

미이수 필수과목 List

| No. | 교과년도-학년-학기 | 교과목번호 | 교과목명 | 이수구분 | 학점 | 신청 |
|-----|-------------------|--------|-------------------|------|----|----|
| 1 | 2013년 - 4학년 - 2학기 | 317596 | 산림디자인졸업연구(컴퓨터디자인) | 전이 | 3 | 신청 |
| 2 | 2006년 - 1학년 - 2학기 | 112850 | 채플2 | 대청 | 0 | 신청 |
| 3 | 2006년 - 1학년 - 2학기 | 112856 | 영어회화2 | 대청 | 2 | 신청 |
| 4 | 2006년 - 1학년 - 2학기 | 216187 | 조형연습(입체) | 학이 | 2 | 신청 |
| 5 | 2006년 - 1학년 - 2학기 | 216188 | 발상과표현 | 학이 | 2 | 신청 |
| 6 | 2009년 - 2학년 - 1학기 | 116945 | 중어회화1 | 대청 | 2 | 신청 |
| 7 | 2009년 - 3학년 - 1학기 | 116947 | 중어회화3 | 대청 | 2 | 신청 |
| 8 | 2006년 - 2학년 - 2학기 | 112102 | 영어회화4 | 대청 | 2 | 신청 |

수강신청 List | 신청학점: 0 학점

| No. | 이수구분 | 교과목번호 | 분반 | 교과목명 | 학점 | 담당교수 | 재수강내역 | 구분 | 비고 | 삭제 |
|----------------|------|-------|----|------|----|------|-------|----|----|----|
| 수강신청 내역이 없습니다. | | | | | | | | | | |