

대학원 수강신청 시스템 사용자 매뉴얼



대 학 원

목 차

1. 수강신청시스템 개요

가. 수강신청시스템 로그인	1
나. 메뉴이동과 시스템 종료	2
다. 팝업차단 및 해제	2

2. 수강신청

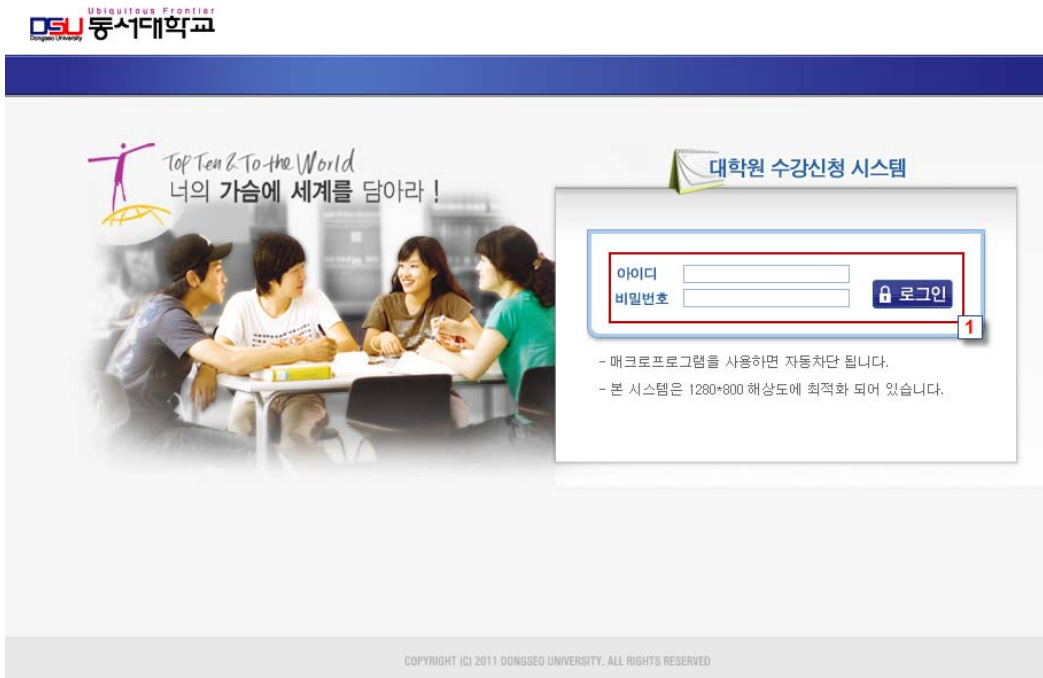
가. 개설교과목조회	3
나. 수강신청하기	4
다. 수강신청내역조회	5

1. 수강신청시스템 개요

- 수강신청을 하려는 학생은 홈페이지의 수강신청 배너를 누르거나 웹브라우저에 수강신청 URL을 입력하여 수강신청 로그인 화면으로 접근한다.

가. 수강신청시스템 로그인

- 아래의 화면은 수강신청시스템의 로그인 화면으로 “아이디”와 “비밀번호” (학교 홈페이지에서 사용하는 아이디와 비밀번호)를 입력한 후 “로그인”(1) 버튼을 클릭한다. 정상적으로 로그인이 이루어지면 공지사항 메뉴로 이동한다.



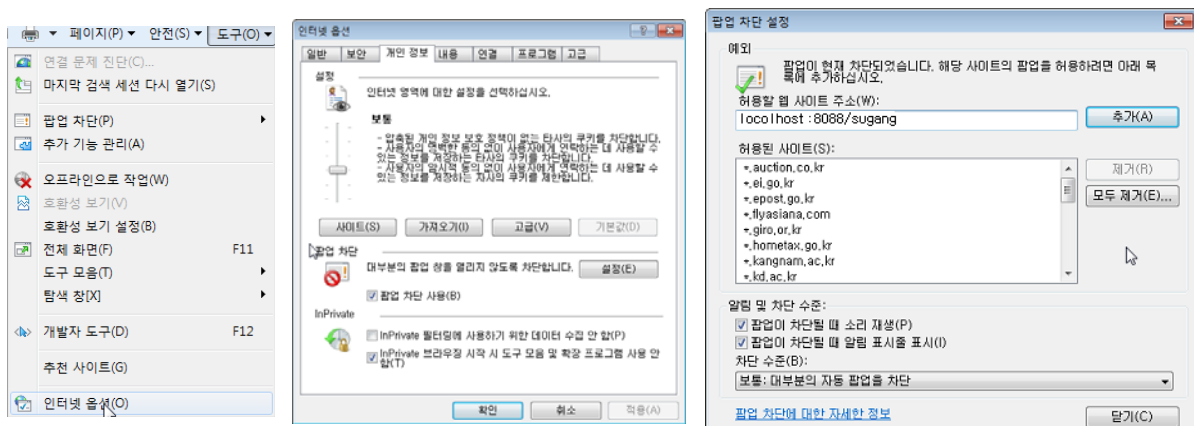
나. 메뉴이동과 시스템 종료

- 로그인시 좌측에 개인정보(학번, 성명, 신청 시작일과 종료일 등)(1)를 제공한다
- 수강신청의 메뉴는 공지사항, 개설교과목조회, 수강신청하기, 수강신청내역조회로 구성되어 있으며, 마우스 왼쪽 버튼을 눌러 각 메뉴로 이동이 가능하다.
- 마우스를 올려놓으면 이동하려는 메뉴가 반전이 되며, 클릭시 각 해당 메뉴로 이동이 된다.
- 시스템을 종료하기 위해서는 좌측 상단에 "로그아웃"(2) 버튼을 누르면 수강신청시스템에 대한 프로그램 사용 인증이 해제되며, 로그인 화면으로 이동한다.



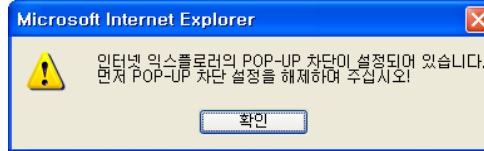
다. 팝업차단 및 해제

- 팝업차단 설정이 해제 되지 않았을 경우 **팝업차단을 해제** 해야 한다.
- 팝업차단 해제 방법으로 브라우저에서 "도구/인터넷옵션/팝업차단설정/" 현재 사이트의 팝업을 항상 "허용"으로 해야 한다.



※ 주의사항

- 팝업차단이 제대로 이루어지지 않았을 경우 아래와 같이 "팝업차단을 해제"라는 메시지가 나오면 팝업차단을 해제해야 한다.



2. 수강신청

- 수강신청기간에 개설교과목을 조회 또는 교과목/분반을 직접 입력하여 수강신청을 하거나 신청된 내역을 취소하는 기능이다.
- 수강신청은 정해진 시간내에서 선착순으로 처리된다.

가. 개설교과목 조회

- 수강신청하기전에 개설된 교과목을 조회하는 기능이다.
- 메뉴에서 "개설교과목조회"(1)를 선택한다.
- 학과/전공을 선택하고 "조회"(2) 버튼을 누르면 교과목에 대한 강좌를 볼 수 있다.
- 개설강좌내역에서 교과목명을 클릭하면 강의계획서를 볼 수 있다.

나. 수강신청하기

- 좌측하단의 개인정보에 제공되는 신청시작일 확인하고 "수강신청하기"(1)를 선택한다.
- 학과/전공을 선택하고 "조회"(2)를 누르면 해당 학과/전공에서 개설된 교과목이 조회되며 원하는 교과목의 "신청"(3) 버튼을 선택하여 수강신청 한다.
- 교과목번호/분반을 알고 있는 경우, 직접 입력하여 빠른수강신청(4)으로 신청 한다.
- 수강신청List 교과목중 "삭제"(5) 버튼을 선택하여 수강신청을 취소한다.
- "시간표보기"(5) 버튼을 선택하면 팝업창으로 시간표테이블이 나타나며 "인쇄"(7) 버튼을 선택하여 프린터로 출력할 수 있다.

The screenshot shows the '수강신청하기' (Apply for Class) page. It includes a top navigation bar, a search section with dropdown menus for '구분' (Category) and '학과/전공' (Department/Major), and a '조회' (Search) button. Below this are two tables: '개설교과목 List' (Open Course List) and '수강신청 List' (Application List). The '수강신청 List' table has columns for 'No.', '교과목번호' (Course No.), '분반' (Section), '교과목명' (Course Name), '이수구분' (Credit Type), '학점' (Credits), '시간' (Time), '담당교수' (Instructor), '이론시간' (Theory Time), '실습시간' (Lab Time), '시간표' (Timetable), and '삭제' (Delete). A '빠른 수강신청' (Quick Apply) button is also present. At the bottom, there is a '2011년 1학기 수강신청' (2011 Spring Semester Application) summary table and a '개인시간표' (Personal Timetable) grid showing the weekly schedule.

다. 수강신청내역조회

- 수강신청한 내역을 조회하는 기능이다.
- 메뉴에서 "수강신청내역조회"(1)를 선택한다.
- "시간표보기"(2)를 선택하여 시간표 조회 및 인쇄할 수 있다.

The screenshot shows the Dongseo University online course registration system interface. The top navigation bar includes '공지사항', '개설교과목조회', '수강신청하기', and '수강신청내역조회' (1). The left sidebar contains user information and a '로그아웃' button. The main content area displays '수강신청 List' for '신청학점 : 6 학점'. A table lists three courses with columns for No., 교과목번호, 분반, 교과목명, 이수구분, 학점, 담당교수, 이론시간, 실습시간, and 시간표. A '시간표 보기' (2) button is visible next to the table. Below the table, there are buttons for '인쇄' (7) and '2011년 1학기 수강신청'.

No.	교과목번호	분반	교과목명	이수구분	학점	담당교수	이론시간	실습시간	시간표
1	99800	103	논문연구	전필	0		3	0	금 1 ~ 3 (98~V507)
2	999601	101	사회복지현장실습I	전필	3		3	0	화 4 ~ 6 (51-1605)
3	999515	101	인간행동과사회환경	전공	3		3	0	월 4 ~ 6 (51-1605)

학번	성명	대학원	학위과정	재학학기	학과/전공
		일반대학원	일반대학원	2	

시간	월	화	수	목	금	토
0교시						
08:00						
1교시					논문연구	
09:00						
2교시					논문연구	
10:00						
3교시					논문연구	
11:00						
4교시	인간행동과사회환경	사회복지현장실습I				
12:00						
5교시	인간행동과사회환경	사회복지현장실습I				
13:00						
6교시	인간행동과사회환경	사회복지현장실습I				
14:00						
7교시						
15:00						
8교시						
16:00						
9교시						
17:00						
10교시						
1교시 (야)						
18:00						
2교시 (야)						
18:50						
3교시 (야)						
19:40						
4교시 (야)						
20:30						
5교시 (야)						
21:20						