

INHA UNIVERSITY

2020학년도 가을학기 2차

# 물류전문대학원

[신입생 모집요강]

인하대학교  
물류전문대학원 **GS**  
<http://logistics.inha.ac.kr>

# Contents

<b>01 모집분야 및 모집인원</b> .....	1
전문학위과정	
학술학위과정	
<b>02 전형일정</b> .....	1
<b>03 지원자격 및 전형방법</b> .....	2
지원자격	
과정별 지원 가능 공인영어 점수	
전형방법	
<b>04 제출서류</b> .....	3
지원 과정별 제출서류 목록	
외국인 지원자 제출서류 목록	
서류제출 관련사항	
서류접수	
기타	
<b>05 전형료</b> .....	5
<b>06 등록안내</b> .....	5
<b>07 장학제도 및 기타특전</b> .....	6
<b>08 지원자 유의사항</b> .....	7
※ 프랑스 KEDGE대 복수학위프로그램 소개.....	8

## 모집분야 및 모집인원

### 가. 전문학위(MBA)과정

모집분야	모집인원	교육장	수여학위
글로벌물류MBA과정 (주간MBA) <sup>1)</sup>	00명	본교	물류경영학석사/ 프랑스 KEDGE대 국제경영학석사
물류MBA과정 (야간MBA)	00명		물류경영학석사

1) 주간MBA과정 입학자 전원 복수학위프로그램을 이수하게 됩니다.  
(복수학위 프로그램 이수관련 발생 비용은 전액 본인 부담입니다.)

### 나. 학술학위과정

모집분야	모집인원	교육장	수여학위
학술석사과정 (주간)	00명	본교	물류학석사
학술박사과정 (주간) / 통합과정 <sup>1)</sup>	00명		물류학박사

1) 통합과정 : 기존 석사 및 박사과정을 통합하여, 입학 후 정규절차에 의거하여 박사학위를 받을 수 있는 과정

## 전형일정

구 분	전형일정(예정)	비 고
원서접수	2020. 6. 8.(월) ~ 26.(금) 18:00까지	<ul style="list-style-type: none"> <li>- 원서 : 인터넷 접수(<a href="http://logistics.inha.ac.kr">logistics.inha.ac.kr</a>)</li> <li>- 제출서류 : 원서접수 후, 방문 또는 우편으로 제출 (※ 우편 접수는 26일(금)까지 도착분에 한하여 접수 인정)</li> <li>- 접수처 : 물류전문대학원행정실(9-114호)</li> <li>※ 원서접수기간동안 지원서 인쇄 가능</li> <li>※ 서류 촬영하여 사진으로 제출 불가</li> </ul>
면접고사	2020. 7. 1.(수)	<ul style="list-style-type: none"> <li>- 면접진행 : ZOOM 온라인</li> <li>- 준비물 : 신분증</li> <li>- 접속 링크는 개별 발송 예정</li> <li>- 면접시작 10분전까지 접속 완료바랍니다.</li> <li>※ 글로벌물류MBA, 학술석사과정은 면접 시 영어 인터뷰 진행될 수 있습니다.</li> <li>※ 개인별 면접시간 등 면접관련 세부사항은 유선안내</li> </ul>
합격자발표	2020. 7. 17.(금) 10:00 ~	<ul style="list-style-type: none"> <li>- 물류전문대학원 홈페이지(<a href="http://logistics.inha.ac.kr">logistics.inha.ac.kr</a>)</li> </ul>
예치등록	2020. 7. 22.(수) ~ 24.(금) 16:00까지	<ul style="list-style-type: none"> <li>- 합격자 대상 별도 안내 예정</li> </ul>

※ 상기 일정은 변경될 수 있습니다.

## 지원자격 및 전형방법

### 가. 지원자격

과정	지원자격	비고(지원가능과정)
석사 / 통합	1. 국내·외 4년제 대학 졸업자 또는 졸업예정자 2. 교육부장관이 위의 자격과 동등 이상의 학력이 있다고 인정하는 자로 본 대학원장이 적합하다고 인정한 자	글로벌물류MBA과정 물류MBA과정 학술석사과정 통합과정
박사	1. 국내·외 대학원에서 석사학위를 취득한 자 또는 취득예정인 자 2. 교육부장관이 위의 자격과 동등 이상의 학력이 있다고 인정하는 자로 본 대학원장이 적합하다고 인정한 자	박사과정

※ 글로벌물류MBA과정 및 물류MBA과정 지원자에 한해 물류분야 실무경험 유경험자 우대합니다.

### 나. 과정별 지원 가능 공인영어 점수

구분	TOEIC	TOEFL(IBT)	IELTS	TEPS
글로벌물류MBA과정	750 이상	79 이상	6.5 이상	651 이상
학술석사과정 / 통합과정	700 이상	71 이상	5.5 이상	600 이상
박사과정	해당 없음. (단, full-time 학생의 경우 학술석사과정 기준 적용)			

※ 물류MBA과정 지원자의 경우 관련 증빙자료 제출 시 영어성적 우수자 우대합니다.

※ 지원일 현재 기준, 2년 이내의 공인기관 시행 **영어성적표 원본**을 제출하여야합니다.

※ 영어권 국가(미국, 캐나다, 영국, 호주, 뉴질랜드, 인도, 싱가포르, 남아프리카공화국)에 소재한 대학 및 기업(해외현지법인포함)에 2년 이상 재학 또는 근무한 자는 영어성적 제출을 면제합니다. (단, 증빙서류 제출자에 한함)

※ 제출할 수 있는 공인 영어성적 또는 증빙서류가 없는 경우, 입학 불가합니다.(물류MBA과정 제외)

### 다. 전형방법

- ▶ 서류심사(1차) 및 구술면접(2차) - 전 모집과정 동일

## 제출서류

### 가. 지원 과정별 제출서류 목록

No.	제출서류	전문석사		학술석.박사		비 고
		주간	야간	석사 /통합	박사	
1	입학지원서	○	○	○	○	- 온라인 입력후 출력(사진부착)
2	대학졸업(예정)증명서	○	○	○	○	※ 학력조회동의서 함께 제출
3	석사학위수여 (예정)증명서	X	X	X	○	※ 학력조회동의서 함께 제출
4	대학4년간 성적증명서	○	○	○	○	- 평균 4.5만점으로 환산 (편입생은 전적대학 성적증명서 필수)
5	대학원성적 증명서	X	X	X	○	
6	영어성적표	○	X	○	○	- 지원일 현재 기준, 2년 이내의 공인기관 시행 영어성적표 원본 (TOEIC, TOEFL, TEPS, IELTS) - 영어권국가(미국, 캐나다, 영국, 호주, 뉴질랜드, 인도, 싱가포르, 남아프리카공화국)에 소재한 대학 및 기업 (해외현지법인포함)에 2년 이상 재학 또는 근무한 자는 영어성적표 제출을 면제함 (단, 증빙서류 제출자에 한함) - 박사과정은 Full-time만 적용
7	자기소개서	X	○	X	X	- 물류MBA과정 지원자에 한함
8	학업계획서	X	X	○	○	- 학술석.박사,통합과정지원자에 한함
9	ENGLISH ESSAY	○	X	X	X	- 글로벌물류MBA과정 지원자에 한함
10	경력증명서 및 재직증명서	○	○	○	○	- 해당자에 한함
11	기타우수성 입증자료	○	○	○	○	- GMAT 또는 GRE 성적표 - 관련분야 자격증(국가공인 물류관리사 자격증 포함) 사본 - 논문, 특허, 수상실적 사본
12	기관장추천서	○	○	○	○	- 해당자에 한함
13	장학금신청서	X	○	X	X	- 물류MBA과정 지원자 중 해당자에 한함
14	등록금지원 확인서	○	○	○	○	- 소속기관에서 교육경비의 일부 또는 전부를 부담하는 경우, 소속기관장의 등록금지원확인서를 제출하여야 함
15	학력조회동의서	○	○	○	○	- 지원자 전원 제출 필수
16	전형료	○	○	○	○	※ 전형료 납부금액 - 글로벌물류MBA과정, 물류MBA과정, 학술석사과정 : 60,000원 - 박사과정, 통합과정 : 70,000원 - 외국인지원자 : 석사과정 KRW 60,000 박사과정, 통합과정 KRW 70,000 ※ 전형료 납부방법 - 전형료 납부방법 : 무통장입금(현금접수 불가) - 계좌번호 : 하나은행 748-910002-06508 (예금주 : 김용진) ※ 기타 유의사항 본 요강 7쪽 참고
17	개인정보제공동의서	○	○	○	○	- 지원자 전원 제출 필수

## 나. 외국인 지원자 제출서류 목록

지원자	제출 서류	비 고
외국인 지원자	- 추천서 : 학(원)장 및 지도교수 각 1부	- 최종 학교에서 발급
	- 中國高等教育學歷查詢報告	- 중국소재 학교 졸업자만 해당 (중국교육청 발급)
	- 재정보증인 예금잔액 증명서	- 최소 USD 20,000을 1개월 이상 금융기관에 예치한 잔액 증명서 - 중국인은 재정보증인 재직증명서와 연수입증명서 필수 제출 - 본인명의 외 재정보증서 제출시 관계증명서도 함께 제출
	- 여권사본 및 사진 3장	- 사진 사이즈 : 3.5cm x 4.5cm - 6개월 이내에 촬영한 흰색 바탕에 천연색 정면 얼굴 사진
	- 이력서 1부	
	- 거민증 및 가족호구부사본	- 중국인만 해당
	- 부모님 소득증명서	- 중국인만 해당
	- 아포스티유 확인을 받은 입증서류	
	- 주재국 한국영사 또는 주한자국공관 확인 받은 서류	- 중국인만 해당 - 3 서류 중 택 1
- 중국교육부 운영 학력 학위인증센터 발행 학력, 학위 등 인증보고서		

### 다. 서류제출 관련사항

- 1) **외국어(영어제외)로 된 서류는 공증받은 한글 번역본을 반드시 첨부하여 제출하여야 합니다.**
- 2) 모든 외국대학 학위 증명서는 반드시 정식으로 공증을 받은 후 제출하시기 바랍니다.
- 3) **제출서류는 원본을 제출함을 원칙으로 하되, 사본을 제출할 경우에는 사본에 반드시 발급기관(출신학교 등)의 원본대조필이 있어야 합니다.** 발급기관의 원본대조필이 없는 경우에는 원본을 함께 지참하여 접수시 사본을 원본과 대조한 후에야 접수 가능합니다.
- 4) 모든 서류는 제출일 기준 발급일이 **90일 이내**여야 합니다.
- 5) 외국대학성적표 제출시 **성적이 4.5만점이 아닐 경우 Foreign Credit**이나 **WES에서 환산한 성적표를 제출하여야 합니다.**
- 6) English Essay 작성을 위한 지시문 (※ 글로벌물류MBA과정 지원자만 해당)
  - (1) Describe your background, values, academics, career, and unique skills (two or three paragraphs).
  - (2) Describe why you apply for the MGLM program (within two paragraphs).
  - (3) What are your career aspirations? And, how can you reach them? (two or three paragraphs).
  - (4) If there is further information that you believe it would be helpful to the admission committee, you can describe it. (within three paragraphs)
- 7) 외국인 지원자의 경우 별도 건강검진표 제출을 요구할 수 있습니다.
- 8) QQ메일은 발신차단 경우가 많으므로 원서접수에 타 메일계정 입력하시기 바랍니다.

**라. 서류접수**

- (1) 기간 : 2020년 6월 8일(월) ~ 26일(금) (우편도착 기준)
- (2) 접수
  - 방문접수 : 물류전문대학원 행정실(9호관 114호)
  - 우편접수 : 6월 26일(금)까지 도착분에 한하여 접수합니다.  
(주소 : 22212 인천광역시 미추홀구 인화로 100 인하대학교 물류전문대학원 행정실(9호관 114호))

**마. 기타**

- 접수된 제출 서류는 반환되지 않습니다.
- 지원자격 심사를 위하여 상기 서류 외에 추가로 서류를 요청할 수 있습니다.

**전형료**

- 가. 글로벌물류MBA과정, 물류MBA과정, 학술석사과정 : 60,000원  
 나. 박사과정·통합과정 : 70,000원  
 다. 외국인지원자 : 석사과정 KRW 60,000, 박사과정·통합과정 KRW 70,000

**※ 전형료 납부 방법**

- 전형료는 반드시 하나은행 계좌로 입금 바랍니다. 현금접수는 불가능합니다.
- 전형료 입금 계좌번호 : 하나은행 748-910002-06508 (예금주 : 김용진)
- 입금시 유의사항 (동명이인이 많으니 아래사항을 주의 바랍니다.)
  - 입금시 반드시 지원자의 성명과 수험 번호(4자리)를 동시에 기재합니다.  
(작성예) 입금자 : 홍길동1234 (성명 : 홍길동, 수험번호 : 1234)
  - 지원자와 입금자의 성명이 다를 경우에는 입금확인 불가하오니 주의 바랍니다.
  - 우편접수를 하는 경우 입금영수증을 지원서류와 동봉해 주시기 바랍니다.
  - 전형료는 환불되지 않습니다.

**등록안내**

- 가. 예치등록 기간(예정) : 2020년 7월 22일(수) ~ 24일(금) 16:00까지  
 나. 예치등록 금액 : 물류전문대학원 홈페이지에서 합격자 발표 시 안내  
 (합격증 및 고지서 출력)

다. 등록 방법 : 가상계좌로 예치등록금 납부

※ 예치등록이며, 정규등록에 관한 사항은 추후별도 공지합니다.

## 장학제도 및 특전

구 분	장 학 제 도	기 타 특 전
글로벌물류 MBA과정 (MGLM)	<ol style="list-style-type: none"> <li>1. 학비보조장학금                     <ul style="list-style-type: none"> <li>- 입학성적에 따라 수업료 일부(50%내) 지원</li> </ul> </li> <li>2. 외국인 유학생 장학금                     <ul style="list-style-type: none"> <li>- 입학성적에 따라 수업료 전액 또는 일부지원</li> </ul> </li> </ol>	<ul style="list-style-type: none"> <li>- 프랑스 KEDGE대 복수학위 프로그램 제공</li> <li>- 100% 원어민강의</li> <li>- 국내·외 인턴십 시행</li> <li>- 국내·외 물류분야 자격증 취득 지원</li> <li>- 외부전문가 초청 특강</li> </ul>
물류MBA 과 (MLM)	<ol style="list-style-type: none"> <li>1. 학비보조장학금 (매학기 수업료의 20%~50%)                     <ul style="list-style-type: none"> <li>- 일반직/특정직 공무원 및 군위탁생 (수업료의 50%)</li> <li>- 시·군·구의원, 언론인(3년이상 정식 재직자) (수업료의 50%)</li> <li>- 한진그룹 임직원 및 인하대병원 임직원 (수업료의 50%)</li> <li>- 본교 교직원, 배우자와 그 자녀 (수업료의 50%)</li> <li>- 공공기관, 공기업 임직원 (수업료의 40%)</li> <li>- 본교 학부 졸업생 (수업료의 30%)</li> <li>- MOU체결 협회 회원 및 기관 임직원 (수업료의 30%)</li> <li>- 정석인하학원 산하 각급학교 교직원 및 인하대학병원 협력사 직원 (수업료의 30%)</li> <li>- 인천 소재 물류 기업 종사자 (수업료의 20%)</li> <li>- 일반 기업체 임직원, 타 대학 교직원 및 인하대병원 MOU기관 임직원 (수업료의 20%)</li> </ul> </li> <li>2. 성적우수장학금                     <ul style="list-style-type: none"> <li>- 학업성적우수자에 수업료 일부 지원</li> </ul> </li> </ol>	<ul style="list-style-type: none"> <li>- 해외물류연수 및 워크샵</li> <li>- 물류분야 자격증 취득 지원</li> </ul>
학술석사 과 (MSLog)	<ol style="list-style-type: none"> <li>1. 성적우수장학금                     <ul style="list-style-type: none"> <li>- 학업성적우수자에 수업료 일부 지원</li> </ul> </li> <li>2. 정석장학금                     <ul style="list-style-type: none"> <li>- 정석장학금지급시행세칙에 근거한 자격보유자</li> <li>- 본교 정석장학금 수혜자 입학 시 수업료 및 월보조금 지원(학부 장학금수혜확인서 제출 필수)</li> </ul> </li> <li>3. 인하 Global Leader Pre-College 장학금 (학부 장학금수혜확인서 제출 필수)</li> <li>4. 아태물류장학금                     <ul style="list-style-type: none"> <li>- 신입생성적장학금지급시행세칙에 근거한 자격보유자</li> <li>- 본교 아태물류장학금 수혜자 입학시 수업료 지원 (학부 장학금수혜확인서 제출 필수)</li> </ul> </li> <li>5. 본교 학부 졸업생 (수업료의 50%)</li> <li>6. TA장학금 : 수업조교로 선발시 TA장학금 지급</li> <li>7. 외국인 유학생 장학금                     <ul style="list-style-type: none"> <li>- 입학성적에 따라 수업료 전액 또는 일부지원</li> </ul> </li> <li>8. 지도교수 장학금 : 2020-2학기 신입생에 한하여 학술과정 정규등록기간 동안 전액 장학금 지원</li> </ol>	<ul style="list-style-type: none"> <li>- 국내·외 워크샵, 물류탐방 및 견학</li> <li>- 국내·외 물류분야 자격증 취득 지원</li> <li>- 외부전문가 초청 특강</li> <li>- 해외대학과 교환학생 기회 부여 등</li> </ul>
박사(통합) 과 (Ph.D)	<ol style="list-style-type: none"> <li>1. 성적우수장학금                     <ul style="list-style-type: none"> <li>- 학업성적우수자에 수업료 일부 지원</li> </ul> </li> <li>2. 정석장학금 (2018학년도 이전 학부 입학생에 한함)                     <ul style="list-style-type: none"> <li>- 정석장학금지급시행세칙에 근거한 자격보유자</li> <li>- 본교 정석장학금 수혜자 입학시 수업료 지원</li> </ul> </li> <li>3. 인하 Global Leader Pre-College 장학금 (학부 장학금수혜확인서 제출 필수)</li> <li>4. 아태물류장학금                     <ul style="list-style-type: none"> <li>- 신입생성적장학금지급시행세칙에 근거한 자격보유자</li> <li>- 본교 아태물류장학금 수혜자 입학시 수업료 지원</li> </ul> </li> <li>5. 본교 학부 및 대학원졸업생 (수업료의 50%)</li> <li>6. 공무원, 시·군·구의원, 언론인(3년이상 정식 재직자) 장학금</li> <li>7. TA장학금 : 수업조교로 선발시 TA장학금 지급</li> <li>8. 외국인 유학생 장학금                     <ul style="list-style-type: none"> <li>- 입학성적에 따라 수업료 전액 또는 일부지원</li> </ul> </li> <li>9. 지도교수 장학금 : 2020-2학기 신입생에 한하여 학술과정 정규등록기간 동안 전액 장학금 지원</li> </ol>	<ul style="list-style-type: none"> <li>- 외부전문가 초청 특강</li> <li>- 국내·외 학술대회 참가지원</li> </ul>

※ 직전학기 평점평균 석사 3.5이상, 박사(통합과정 포함) 3.75이상일 경우에 한해 계속 지급

※ 물류전문대학원장학금지급내규에 근거하여 장학금 지급



## 지원자 유의사항

지원자는 아래의 사항을 숙지하여 불이익을 당하는 일이 없도록 유념해 주시기 바랍니다.

- 가. 편입 사실이 있는 학생은 전적대학(교) 성적증명서를 반드시 첨부하여야 합니다.
- 나. 본 요강에 명시된 입학전형 절차에 응하지 않거나 구비서류가 미비하여 전형이 불가능하다고 판단될 경우에는 불합격으로 처리합니다.
- 다. 입학원서에 기재한 내용이 사실과 달라 발생하는 문제의 경우 전적으로 지원자에게 책임이 있으며, 접수완료 후에는 제출된 서류의 내용 수정 및 취소가 불가능합니다.
- 라. 면접 당일 신분증을 지참하시기 바랍니다.
- 마. 미비 서류를 제출하지 않거나 제출 서류의 기재사항이 허위로 판명된 경우, 또는 기타 부정한 방법으로 합격이나 입학한 사실이 확인될 경우에는 입학 후라도 합격이나 입학을 취소합니다.
- 바. 과정별 복수지원은 불가합니다.
- 사. 졸업(학위취득)예정자로서 합격한 자는 2020년 8월까지의 졸업(학위취득) 증명서를 2020년 9월 개강 전까지 물류전문대학원행정실로 제출하여야 하며(본교 출신자 제외), 미제출시에는 합격이 취소될 수 있습니다.
- 아. 모든 지원자는 개인정보제공동의서와 학력조회동의서를 제출하여야 합니다.
- 자. 본 모집요강에 명시되지 않은 사항은 본 대학원위원회에서 결정하여 시행합니다.

프랑스 KEDGE대 복수학위프로그램 소개



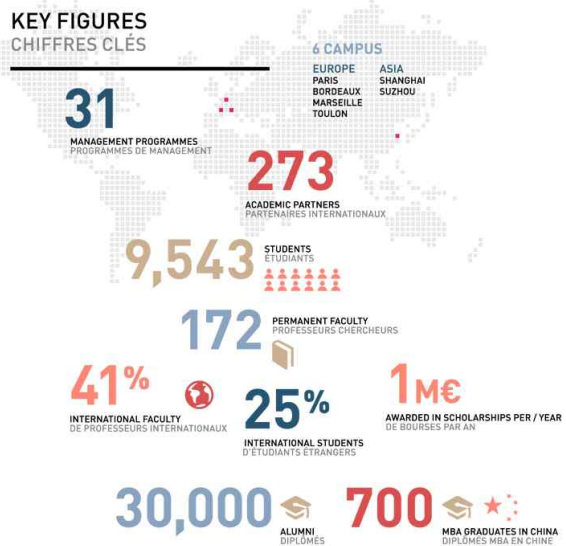
**KEDGE**  
BUSINESS SCHOOL  
CREATED BY BEM & EUROMED MANAGEMENT





### 가. 프랑스 KEDGE Business School 개요

1874년 설립된 BEM대(Bordeaux Ecole Management, 보르도경영대학)은 프랑스 내 상경계그랑제콜로는 두번째로 오래된 역사를 가지고 있으며, 상경계열에서 유명한 파리의 HEC, ESSEC 보다도 오래된 학교이다. BEM대는 2012년에 구매(Purchasing), 글로벌공급사슬(Global Supply Chain), 국제경영(International Business), 품질경영(Quality Management), 자산관리(Asset Management)와 같은 특화된 프로그램을 포함한 12개의 교육 프로그램을 운영하고 있으며, 3200여명의 상경계열 학생과 90여명의 교수진을 자랑한다. 특히 BEM대는 2013년 1월을 기하여 마르세이유의 EuroMed와 통합하게 되어 KEDGE Business School 이라는 이름으로 새출발을 하게 되었다. 이러한 통합과정의 결과 학생 수는 약 10,000여명, 교수는 250여명으로 늘어나게 되어 세계적인 경영대학과 본격적으로 경쟁할 수 있는 규모(2017년 프랑스 내 3위, 전 세계 MBA 순위 15위 목표)로 성장할 것으로 기대되고 있다. 특히 KEDGE대는 해외 교육기관과의 공동교육 및 공동학위 프로그램을 활발히 운영하고 있는 것으로 유명하다.



(공식홈페이지 : <http://www.kedgebs.com/fr>)

### 나. 인하대-KEDGE대 복수학위프로그램



본 프로그램은 물류전문대학원에서 수여하는 석사학위 (물류경영학석사)와 KEDGE대에서 수여하는 국제경영학석사학위를 동시에 취득할 수 있는 프로그램이다. 글로벌물류MBA과정 입학생은 전원 복수학위프로그램에 참여하여 3학기동안 양 교를 오가며 교육을 받게 된다. 1차 학기에는 물류전문대학원에서 물류 및 공급사슬 관리 전문 분야를 수강하고, 2차 학기에는 프랑스 현지 KEDGE대에서 경영 전반에 걸친 필수 과목들을 수강하여 물류전문가로서의 이론적인 기반을 마련한다. 3차 학기에는 인턴십 과정을 통해 사례 연구 및 실무 경험을 체득함으로써 이론과 실무를 겸비한 물류전문가로 성장하게 된다.



## 우편주소 및 연락처

▶ 인하대학교 물류전문대학원 행정실(9호관 114호)



주소 : 22212 인천광역시 미추홀구 인하로 100  
 인하대학교 물류전문대학원 행정실 (9호관 114호)  
 전화 : (032)860-8224~7 / FAX : (032)860-8226  
 홈페이지 : <http://logistics.inha.ac.kr>