

수강신청 사용자 매뉴얼



교무처

목 차

1. 수강신청시스템 개요	1
가. 시스템 개요	1
나. 수강신청시스템 로그인	1
다. 메뉴이동과 시스템 종료	2
라. 팝업차단 및 해제	2
마. 매크로방지	3
바. 멀티로그인시 처리기능 방지	3
2. 예비수강신청	
가. 개설교과목조회	4
나. 예비수강신청하기	5
다. 예비수강내역조회	5
3. 수강신청	
가. 개설교과목조회	6
나. 예비수강내역조회	7
다. 수강신청하기	8
마. 수강신청내역조회	9
4. 재수강신청 변경안내	10
5. 미이수 필수과목 예비수강신청 및 수강신청	11

1. 수강신청시스템 개요

- 수강신청을 하려는 학생은 홈페이지의 수강신청 배너를 누르거나 웹브라우저에 수강신청 URL을 입력하여 수강신청 로그인 화면으로 접근한다.

가. 시스템 개요

- 예비수강신청 : 개설교과목의 정보를 통해 최대신청학점 범위 내에서 인원수 제한 없이 신청 처리.
- 수 강 신 청 : 실질적인 수강신청으로 예비수강신청 및 개설교과목의 정보를 통해 선착순으로 신청 처리.

나. 수강신청시스템 로그인

- 아래의 화면은 수강신청시스템의 로그인 화면으로 "아이디"와 "비밀번호" (학교 홈페이지에서 사용하는 아이디와 비밀번호)를 입력한 후 "**로그인**"(1) 버튼을 클릭한다. 정상적으로 로그인이 이루어지면 공지사항 메뉴로 이동한다.



DSU Dongseo University
동서대학교

MY BRIGHT FUTURE

수강신청시스템

ID

Password

로그인
Log-In

- 매크로프로그램을 사용하면 자동차단 됩니다.
- 본 시스템은 1280*800 해상도에 최적화 되어 있습니다.
- 인터넷 익스플로러 7.0 버전이상에서 최적화 되었습니다.

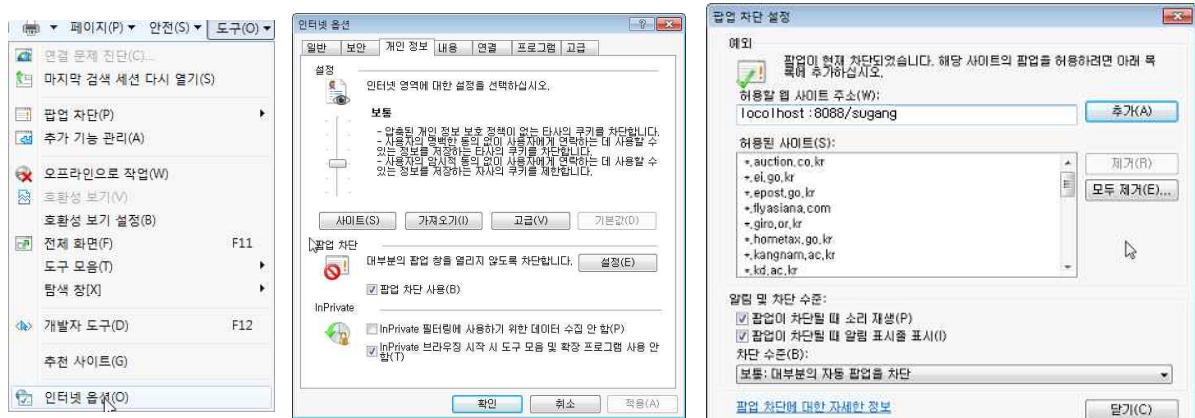
다. 메뉴이동과 시스템 종료

- 로그인시 좌측에 개인정보(학년, 신청 시작일과 종료일 등)를 제공한다
- 예비수강신청의 메뉴는 공지사항, 개설교과목조회, 예비수강신청하기, 예비수강내역조회로 구성되어 있으며, 마우스 왼쪽 버튼을 눌러 각 메뉴로 이동이 가능하다.
- 수강신청의 메뉴는 공지사항, 개설교과목조회, 예비수강내역조회, 수강신청하기, 수강내역조회로 구성되어 있으며, 마우스 왼쪽 버튼을 눌러 각 메뉴로 이동이 가능하다.
- 마우스를 올려놓으면 이동하려는 메뉴가 반전이 되며, 클릭시 각 해당 메뉴로 이동이 된다.
- 시스템을 종료하기 위해서는 좌측 상단에 "로그아웃"(1) 버튼을 누르면 수강신청시스템에 대한 프로그램 사용 인증이 해제되며, 로그인 화면으로 이동한다.



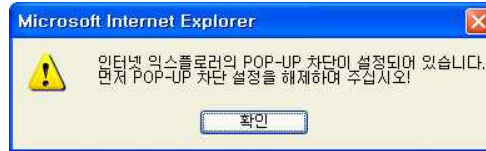
라. 팝업차단 및 해제

- 팝업차단 설정이 해제 되지 않았을 경우 **팝업차단을 해제** 해야 한다.
- 팝업차단 해제 방법으로 브라우저에서 "도구/인터넷옵션/팝업차단설정/" 현재 사이트의 팝업을 항상 "허용"으로 해야 한다.



※ 주의사항

- 팝업차단이 제대로 이루어지지 않았을 경우 아래와 같이 "팝업차단을 해제"라는 메시지가 나오면 팝업차단을 해제해야 한다.



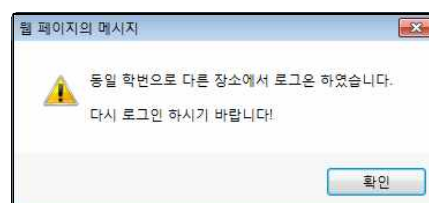
마. 매크로 방지기능

- 매크로방지를 의하여 "F5 Key", "Enter Key", 마우스 오른쪽 버튼은 사용할 수 없다.
- 매크로프로그램 사용으로 인한 시스템 성능저하를 방지하기 위하여 수강신청 시 저장 및 교과목조회를 일정한 횟수이상 시도하면 화면에 나타나는 문자열을 입력하고 "입력"(1) 버튼을 누른 후 계속 사용할 수 있다.



바. 멀티로그인시 처리기능 방지

- 동일한 학번으로 동시에 두 군데 이상의 PC에서 로그인을 했을 경우 예비수강내역조회 및 개설교과목 조회 기능은 가능하나 예비수강신청 및 수강신청하기의 신청 버튼을 시도하면 마지막으로 로그인 한 사용자의 정보가 처리된다.
- 저장버튼을 시도할 경우 최종로그인 한 사용자 외에는 아래의 메시지를 보여주며 로그아웃된다.



2. 예비수강신청

- 예비수강신청은 과목별 정원 없이 최대수강신청학점 범위 내에서 신청하는 방식입니다.
- 본수강신청하기전에 예비수강신청을 통해 미리 원하는 과목을 준비하는 기능이다.
- 본수강신청 시 예비수강내역으로도 수강신청 할 수 있는 있습니다.

가. 개설교과목 조회

- 예비수강신청하기 전에 개설된교과목을 조회하는 기능입니다.
- 메뉴에서 “**개설교과목조회**”(1)를 선택한다.
- 학부/전공/이수구분/교과목을 선택하고 “**조회**”(2) 버튼을 누르면 개설된 교과목을 볼 수 있습니다.



No.	교과목번호	분반	교과목명	이수구분	학점	이론/실습	담당교수	강의시간	주/야	비고
1	146972	101	건강과생활(보건학)	일교	2.0	2/0		목 5 ~ 6 (정영관-8102)	주간	
2	146972	102	건강과생활(보건학)	일교	2.0	2/0		목 7 ~ 8 (정영관-8102)	주간	

나. 예비수강신청하기

- 본수강신청하기전에 예비수강신청을 통해 미리 원하는 과목을 신청한다.
- 좌측하단의 개인정보에서 제공되는 “신청시작일” 이후에 메뉴에서 “**예비수강신청하기**”(1)를 선택한다.
- 학부/전공/이수구분/교과목을 선택하고 “**조회**”(2) 버튼을 선택하면 개설교과목을 볼 수 있다.
- 조회된 교과목중 “**신청**”(3) 버튼을 선택하여 예비수강신청을 처리한다.
- 교과목번호/분반을 알고 있는 경우 “**빠른예비수강신청**”(4)으로 신청 한다
- 예비수강신청List 교과목중 “**삭제**”(5) 버튼을 선택하여 예비수강신청을 취소한다.
- 예비수강신청 교과목의 시간표를 확인할 수 있다.(6)

공지사항 | 개설교과목조회 | **예비수강신청하기** | 예비수강내역조회

구분: 개설교과목, 학부/전공: 임상병리학과, 학년: 4학년, 이수구분: 일반교양, 교과목: 건축과생활, 조회

※ 빠른 예비수강신청: 교과목번호/분반

1. 예비수강신청하기 2. 조회 3. 신청 4. 신청 5. 시간표보기 6. 표시는 시간표 중복 교과목

3. 개설교과목 List

No.	교과목번호	분반	교과목명	이수구분	학점	이론/실습	담당교수	강의시간	주/야	비고	신청인원	신청
1	142610	101	건축과생활	일교	2.0	2/0		금 5 ~ 6 (보건의료관-3302)	주간		1	신청
2	142610	102	건축과생활	일교	2.0	2/0		금 7 ~ 8 (보건의료관-3302)	주간		0	신청

4. 예비수강신청 List 신청학점: 13 학점

No.	이수구분	교과목번호	분반	교과목명	학점	담당교수	신청인원	강의시간	재수강내역	시간	클	화	수	목	금	토
1	일교	142496	102	살롱개우논술학	2		1	목 7 ~ 8 (국제협력관-1202)								
2	일교	142577	101	논리화사고	2		3	월 5 ~ 6 (보건의료관-3101)								
3	일교	146407	101	Future World: The Global Economy in 25 Years	3		1	금 2 ~ 3 (국제협력관-1902) 금 5 ~ 5 (국제협력관-1902)								
4	일교	146349	102	역사보는살롱	2		2	월 7 ~ 8 (보건의료관-3302)								
5	일교	147118	101	Empires: How They Developed and Why They Fell	2		2	금 7 ~ 8 (국제협력관-1903)								
6	타건	326820	B11	입상기기분석학	2		2	수 5 ~ 5 (D.E.V-A206) 수 6 ~ 6 (D.E.V-A206)								

5. 시간표보기 6. 표시는 시간표 중복 교과목

다. 예비수강내역조회

- 예비수강신청한내역을 조회하는 기능이다.
- 메뉴에서 "예비수강내역조회"(1)를 선택한다.
- "시간표보기"(2)를 선택하여 시간표 조회 및 출력을 할 수 있다.

공지사항 | 개설교과목조회 | 예비수강신청하기 | **예비수강내역조회**

4. 예비수강신청 List 신청학점: 13 학점

No.	이수구분	교과목번호	분반	교과목명	학점	담당교수	신청인원	강의시간	재수강내역	시간	클	화	수	목	금	토
1	일교	142496	102	살롱개우논술학	2		1	목 7 ~ 8 (국제협력관-1202)								
2	일교	142577	101	논리화사고	2		3	월 5 ~ 6 (보건의료관-3101)								
3	일교	146407	101	Future World: The Global Economy in 25 Years	3		1	금 2 ~ 3 (국제협력관-1902) 금 5 ~ 5 (국제협력관-1902)								
4	일교	146349	102	역사보는살롱	2		2	월 7 ~ 8 (보건의료관-3302)								
5	일교	147118	101	Empires: How They Developed and Why They Fell	2		2	금 7 ~ 8 (국제협력관-1903)								
6	타건	326820	B11	입상기기분석학	2		2	수 5 ~ 5 (D.E.V-A206) 수 6 ~ 6 (D.E.V-A206)								

1. 예비수강내역조회 2. 시간표보기

9999학년 1학기 예비수강신청

학번	성명	학년	학부	전공
		4		

5. 개인시간표 2011-01-07 오후 01:14:25

시간	클	화	수	목	금	토
1						
2				생활속의수학 이재민		
3				생활속의수학 이재민		
4				인터넷활용 배정수		
5				인터넷활용 배정수		
6				인터넷활용 배정수		
7				역사보는살롱 최준규	삼과교육 장숙자	
8				역사보는살롱 최준규	삼과교육 장숙자	
9						
10						
11				연스프조 황미숙		
12				연스프조 황미숙		
13						
14						
15						

※ 강의시간이 없는 교과목: [정보처리일반1,원장심습]

3. 수강신청

- 수강신청기간에 예비수강내역, 개설교과목, 교과목/분반을 직접 입력하여 수강신청을 하거나 신청된 내역을 취소하는 기능이다.
- 수강신청은 정해진 시간내에서 선착순으로 처리된다.

가. 개설교과목 조회

- 수강신청하기전에 개설된 교과목을 조회하는 기능이다.
- 메뉴에서 "**개설교과목조회**"(1)를 선택한다.
- 학부/전공/이수구분/교과목을 선택하고 "**조회**"(2) 버튼을 누르면 교과목에 대한 강좌를 볼 수 있다.
- 개설강좌내역에서 교과목명을 클릭하면 **강의계획서**를 볼 수 있다.
- 개설강좌내역에서 담당교수명을 클릭하면 직전학기의 **강의평가결과**를 볼 수 있다.



No.	교과목번호	분반	교과목명	이수구분	학점	이문/삼습	담당교수	강의시간	주/야	비고
1	146958	101	경영과인생	일교	2.0	2/0		월 8 ~ 9 (경영관-8205)	주간	
2	146958	102	경영과인생	일교	2.0	2/0		화 7 ~ 8 (경영관-8203)	주간	

나. 예비수강내역조회

- 예비수강신청한 내역을 조회하는 기능이다.
- 메뉴에서 "예비수강내역조회"(1)를 선택한다.
- "시간표보기"(2)를 선택하여 시간표 조회 및 출력할 수 있다.

The screenshot displays the '예비수강내역조회' (Pre-registration Inquiry) page. On the left, there is a user profile section with fields for name, ID, and other personal information. The main area shows a '수강신청 List' (Course Registration List) with columns for No., 이수구분 (Course Category), 교과목번호 (Course No.), 분반 (Section), 교과목명 (Course Name), 학점 (Credits), 담당교수 (Instructor), and 재수강내역 (Retake Status). A table below this lists the registered courses, including 'Chaeobols and Keiretsus: Modern Korea and Japanese Businesses' and 'Future World: The Global Economy in 25 Years'. On the right, there is a '시간표 보기' (View Schedule) button and a class schedule grid showing time slots from 0 to 15 and course numbers. A legend indicates that red squares represent the user's registered courses.

다. 수강신청하기

- 실질적인 수강신청 기능.
- 좌측하단의 개인정보에 제공되는 신청시작일 확인하고 "수강신청하기"(1)를 선택한다.
- 기본화면으로는 화면상단에는 "예비수강신청"(2)한 과목이 조회되며 원하는 과목의 "신청"(3) 버튼을 선택하여 수강신청 한다.
- 과목번호/분반을 알고 있는 경우 빠른수강신청(4)으로 신청 한다.

9999학년도 1학기 수강신청

예비수강신청 List

No.	이수구분	교과목번호	분반	교과목명	학점	담당교수	재수강내역	신청
1	일교	142496	102	살을깨우는철학	2			신청
2	일교	142577	101	논리와사교	2			신청
3	일교	146407	101	Future World: The Global Economy in 25 Years	3			신청
4	일교	146949	102	역사투보는성경	2			신청
5	일교	147118	101	Empires: How They Developed and Why They Fell	2			신청
6	타건	326820	B11	임상기분역학	2			신청

수강신청 List 신청학점 : 10 학점

No.	이수구분	교과목번호	분반	교과목명	학점	담당교수	재수강내역	삭제
1	일교	143227	101	발명특허	2			삭제
2	일교	144897	102	영상으로본동양문화	2			삭제
3	일교	145630	101	글로벌매너	2			삭제
4	일교	146958	102	경영과인생	2			삭제
5	일교	147118	101	Empires: How They Developed and Why They Fell	2			삭제

- 구분을 "개설교과목"(5)으로 선택하여 학부/전공/이수구분/교과목을 선택하고 "조회"(6) 버튼을 선택하면 해당 교과목의 강좌를 볼 수 있다.
- 조회된 교과목중 "신청"(7) 버튼을 선택하여 수강신청을 한다.
- 수강신청List 교과목중 "삭제"(8) 버튼을 선택하여 수강신청을 취소한다.

9999학년도 1학기 수강신청

개설교과목 List

No.	교과목번호	분반	교과목명	이수구분	학점	이론/실습	담당교수	강의시간	주/야	비고	가능인원	신청
1	142529	103	경제와생활	일교	2.0	2/0		월 6 ~ 7 (경영관-8205)	주간		12	신청

수강신청 List 신청학점 : 10 학점

No.	이수구분	교과목번호	분반	교과목명	학점	담당교수	재수강내역	삭제
1	일교	143227	101	발명특허	2			삭제
2	일교	144897	102	영상으로본동양문화	2			삭제
3	일교	145630	101	글로벌매너	2			삭제
4	일교	146958	102	경영과인생	2			삭제
5	일교	147118	101	Empires: How They Developed and Why They Fell	2			삭제

※ 수강신청은 다음방법 중 택1 ①,②,③번 순서로 수강신청을 권장함)

- 수강신청 및 정정 방법 -
① 예비수강과목을 본수강신청 시 "신청" 버튼 클릭으로 처리
② 교과목번호/분반을 직접입력하는 빠른신청방법으로 처리
③ 학부(전공)/학년/이수구분/교과목을 조회한 후 조회된 목록에서 해당 교과목의 신청버튼을 클릭

라. 수강신청내역조회

- 수강신청한 내역을 조회하는 기능이다.
- 메뉴에서 "수강신청내역조회"(1)를 선택한다.
- "시간표보기"(2)를 선택하여 시간표 조회 및 출력할 수 있다.

공지사항
예비수강내역조회
수강신청하기
개설교과목조회
수강신청내역조회 ¹

9999학년 1학기 수강신청

로그아웃

학번

성명

학년 4학년

학생구분 일반

학부

전공

복수전공

부정공

교직

최대신청 가능학점 21 학점

신청 시작일 2011-01-25 09:00:00

수강신청 List 신청학점 : 9 학점

No.	이수구분	교과목번호	분반	교과목명	학점	담당교수	재수강내역
1	대학정액	112877	199	현장실습	0		
2	일반교양	142610	102	건축과생활	2		
3	일반교양	144898	201	맨스스포츠	2		
4	일반교양	145126	101	생활속의수학	2		
5	일반교양	146407	101	Future World: The Global Economy In 25 Years	3		

시간표 보기 ²

9999년 1학기 수강신청 인쇄

학번	성명	학년	학부	전공
		4		

개인시간표 2011-01-06 오후 04:04:47

시간	월	화	수	목	금	토
1						
2				생활속의수학		
3				생활속의수학		
4						
5						
6						
7						건축과생활
8						건축과생활
9						
10						
11						
12						
13						
14						
15						

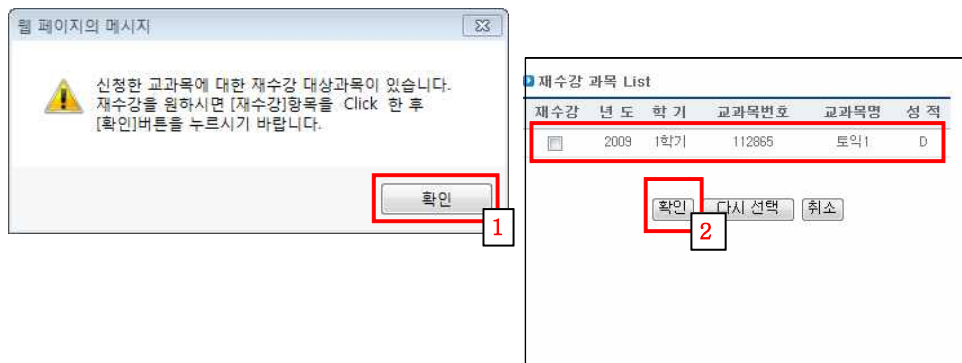
태 강의시간이 없는 교과목 : [정보처리일반1,현장실습]

4. 재수강신청

※ 2016년 1학기부터 재수강 강좌는 팝업창 없이 자동으로 재수강 신청됩니다.

- 예비신청 및 수강신청 시 이미 취득한 성적 중 이수/미이수 과목이 존재 할 경우 보여 준다.

※ 신청하려는 교과목이 재수강해야 될 과목이면 재수강과목 List에서 해당 교과목을 체크해서
 —“확인”(2) 버튼으로 재수강 신청한다.



—재수강신청 할 교과목이 없으면 “취소”버튼으로 처리한다.

※ 주의사항

— 재수강대상과목일 경우 팝업창단이 제대로 이루어지지 않았을 경우
 — 로그인화면으로 되돌아가니 미리 팝업창단을 해제해야 한다.

5. 미이수 필수과목 예비수강신청 및 수강신청

- 필수로 이수해야 할 교과목으로 해당학기에 개설된 강좌를 신청 할 수 있습니다.
- 미이수 필수과목 신청은 아래 표와 같이 4가지의 경우로 나뉩니다.

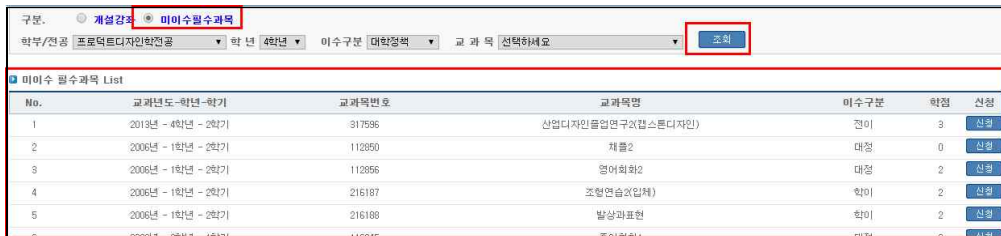
[표 5-1]

내용	비고
1. 동일과목으로 개설된 경우	재수강으로 신청됨.
2. 대체과목으로 개설된 경우	대체과목으로 신청됨(재수강 신청이 아님)
3. 같은과목으로 개설된 경우	일반수강신청과 동일
4. 개설되지 않은 경우	신청불가능하며 추후 개설되는 학기에 신청 가능

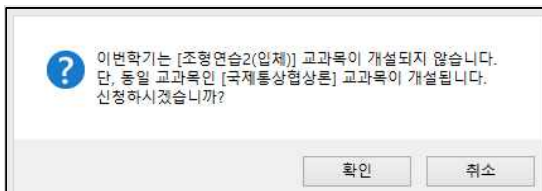
※ '대체' 구분으로 수강신청 한 교과목은 대체신청을 별도로 하지 않아도 됩니다.

가. 미이수 필수과목 예비수강신청 및 수강신청 공통 화면

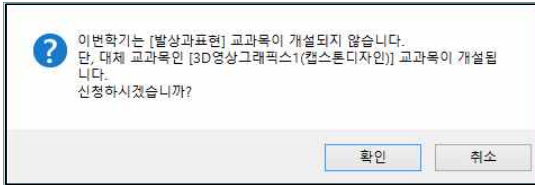
- 미이수필수 과목을 선택 후 조회 버튼을 클릭하면 아래 예시 화면과 같이 미이수 필수과목이 조회됩니다.
- 신청하고자 하는 과목의 신청 버튼을 클릭하면 [표5-1]의 4가지 경우에 따라서 수강학기에 개설된 개설강좌 목록을 조회할 수 있습니다.



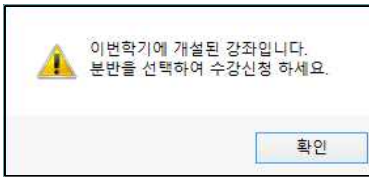
- 미이수 필수과목이 수강학기에 동일과목으로 개설된 경우 알림창



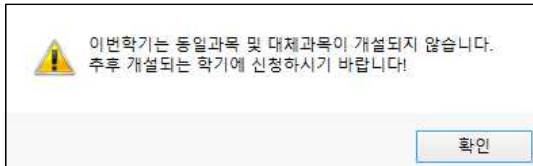
- 미이수 필수과목이 수강학기에 **대체과목**으로 개설된 경우 알림창



- 미이수 필수과목이 **같은 과목**으로 개설된 경우 알림창



- 미이수 필수과목이 개설되지 않은 경우 알림창



나. 예비수강신청시 미이수 필수과목

- 개설된 강좌의 신청버튼 클릭하여 필수 미이수 과목을 신청할 수 있습니다.
- 예비수강신청 List의 구분 항목에 대체 및 동일 여부가 표시됩니다.

No.	교과목번호	분반	교과목명	미수구분	학점	비문/실습	담당교수	강의시간	주/야	비교	가능원정	신청
1	321014	101	3D영상그래픽스1(캡스톤디자인)	전년	2.0	1/2	이광복	화 1 - 1 (디자인동-9105) 화 2 - 3 (디자인동-9105)	주간		35	신청
2	321014	102	3D영상그래픽스1(캡스톤디자인)	전년	2.0	1/2	이광복	금 2 - 2 (디자인동-9202) 금 3 - 4 (디자인동-9202)	주간		35	신청

No.	미수 구분	교과목 번호	분반	교과목명	학점	담당 교수	강의 시간	제수강 내역	구분	상태	시간	분	화	수	목	금	토
1	전년	321014	101	3D영상그래픽스1(캡스톤디자인)	2	이광복	화 1 - 1 (디자인동-9105) 화 2 - 3 (디자인동-9105)		대체	필수과목							
2	타년	327129	101	국제통상협상론	3	김용환	수 2 - 3 (경영관-8305) 목 6 - 6 (경영관-8209)	2010-20-216187 --	동일	필수과목							

■ 표시는 시간표 중복 교과목

다. 수강신청시 미이수 필수과목

- 예비수강신청에서 미이수 교과목을 신청하였으면 신청버튼을 클릭하여 바로 수강신청이 가능합니다.

구분: 예비수강 개설강좌 미이수필수과목

학부/전공: 학년: 이수구분: 교과목:

※ 빠른 수강신청 교과목번호/분반

No.	이수구분	교과목번호	분반	교과목명	학점	담당교수	재수강내역	구분	비고	신청
1	전선	321014	101	3D영상그래픽스1(컴퓨터디자인)	2	이광득		미체		<input type="button" value="신청"/>
2	타건	327128	101	국제통상협상론	3	김홍률	2010-20-216187 --	통일		<input type="button" value="신청"/>

수강신청 List 신청학점: 0 학점

No.	이수구분	교과목번호	분반	교과목명	학점	담당교수	재수강내역	구분	비고	삭제
수강신청 내역이 없습니다.										

- 예비수강신청에서 미이수 교과목으로 신청하지 않았으면 조회 후 신청할 수 있습니다.

구분: 예비수강 개설강좌 미이수필수과목

학부/전공: 학년: 이수구분: 교과목:

미이수 필수과목 List

No.	교과년도-학년-학기	교과목번호	교과목명	이수구분	학점	신청
1	2013년 - 4학년 - 2학기	317596	산림디자인졸업연구(컴퓨터디자인)	전이	3	<input type="button" value="신청"/>
2	2006년 - 1학년 - 2학기	112850	채플2	대청	0	<input type="button" value="신청"/>
3	2006년 - 1학년 - 2학기	112856	영어회화2	대청	2	<input type="button" value="신청"/>
4	2006년 - 1학년 - 2학기	216187	조형연습(입체)	학이	2	<input type="button" value="신청"/>
5	2006년 - 1학년 - 2학기	216188	발상과표현	학이	2	<input type="button" value="신청"/>
6	2009년 - 2학년 - 1학기	116945	중어회화1	대청	2	<input type="button" value="신청"/>
7	2009년 - 3학년 - 1학기	116947	중어회화3	대청	2	<input type="button" value="신청"/>
8	2006년 - 2학년 - 2학기	112102	영어회화4	대청	2	<input type="button" value="신청"/>

수강신청 List 신청학점: 0 학점

No.	이수구분	교과목번호	분반	교과목명	학점	담당교수	재수강내역	구분	비고	삭제
수강신청 내역이 없습니다.										