

KHNP

한수원 신입직원 채용 요강

대한민국 에너지의 미래를 이끌어 갈 **당신의**
젊은 에너지를
기대합니다!



 **한국수력원자력주**

<http://blog.khnp.co.kr>
<http://twitter.com/ikhnp>
<http://www.facebook.com/ilovekhnp>



목 차

I

채용 조건

II

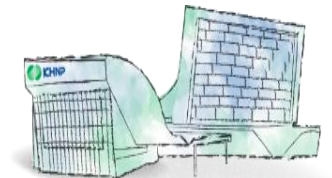
응시 자격

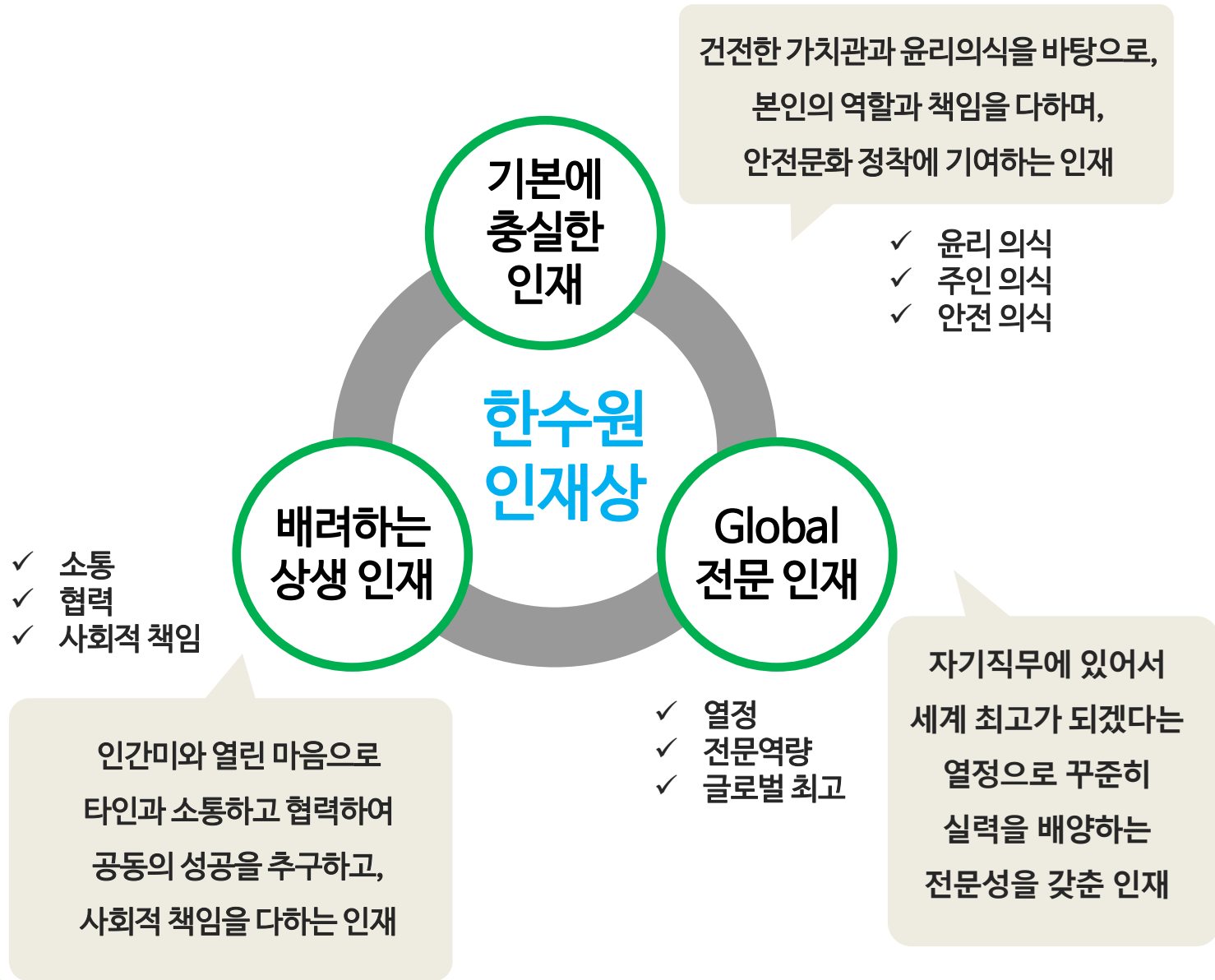
III

전형 방법

IV

업무분야 소개





I. 채용 조건

대졸 채용 조건

서류전형 없음
비수도권 채용 : 50% 이상

● 대졸수준 인턴사원으로 선발

- 일정기간 인턴교육 후 평가결과를 반영하여 정규직 전환
- 정규직 전환 시 입사일은 정규직 전환일로 적용
- 하위 약 3% 인원은 정규직 탈락

● 인턴기간 : 5개월 (당사 사정에 따라 기간단축 가능)

- 보수 : 정규직 직원 임금의 80% 수준

※ 정규직 전환 시 대졸수준 신입사원(4을 직급) 처우

연도별 채용 현황

2011년	2012년	2013년	2014년	2015년	2016년
680명	697명	627명	677명	1369명	513명

2017년 5월 135명, 9월 200여명 채용 예정

II. 응시 자격



응시 자격

구 분	내 용								
연령	제한 없음								
병역	군필 또는 면제자. 단, 최종학력이 고졸(예정자)인자는 미필자도 지원가능								
외국어	인정외국어	TOEIC, TEPS, JPT, HSK, TOEFL(iBT) 중 1개 또는 TOEIC 스피킹, 오픽 중 1개							
	일반모집	○ 사무 : TOEIC 750점 이상(또는 TOEIC 스피킹 140점 이상) ○ 기술 : TOEIC 700점 이상(또는 TOEIC 스피킹 130점 이상)							
	지역모집	(사무/기술 공통) TOEIC 500점 이상 또는 TOEIC 스피킹 120점 이상							
학력	사무 : 제한 없음								
	기술 : 모집분야별 관련학과(고교학과 인정) 전공자 또는 관련 산업기사 이상 국가기술자격증·면허 보유자								
모집 분야	사무직	기술직							
	제한 없음	기계	전기전자	원자력	화학	통신	토목	전산	건축

Ⅲ. 전형 방법



1차 전형

□ 선발인원 : 최종 선발예정인원의 **2.5배수**

□ NCS 직무역량검사(100점, 약70분 내외 소요)

※ 서류전형 없음, 요건 충족 지원자는 전원 1차 필기시험 응시 가능

NCS 직무역량 검사 내용

구분		시험과목	비중
직업기초능력	공통	의사소통, 수리, 문제해결, 자원관리, [사무:조직이해능력, 기술:기술능력] 등 5개 분야	70%
	사무	법학, 행정학, 경제학, 경영학(회계학 포함)	25%
직무수행능력	기술	해당 전공분야 전공지식	25%
	공통	한수원 상식, 한국사 등	5%

※ 우대사항 등 자세한 사항은 당사 홈페이지(www.khnp.co.kr/RECU) 참조

한수원 신입사원의 조언

1. **NCS 사이트 자료 적극 활용 (www.ncs.go.kr/onspec)**
(능력중심채용소개, 능력중심채용준비, 정보공유, **온라인학습**, 자료실)
2. 많은 문제를 **제한된 시간 안에 푸는 연습**(출판사별 예상문제집)
3. 9급 일반직 공무원 교재로 기초공부
4. 책을 **속독으로 읽으면서 내용 파악**(음악을 크게 틀고 책 읽기)
5. 합격한 선배, 동료의 **노하우 전수**

2차 전형

□ **선발인원** : 최종 선발예정인원의 **1배수**

□ **분야별 평가요소 및 평가방법**

① **면접(100점)**

• **개별면접**

- **직업기초 능력면접(30점)** : 직업기초능력(직업윤리, 자기개발 등) 관련 질문
- **영어면접(20점)** : 원어민-지원자간 개별 인터뷰(지원자 1인당 6~7분)

• **집단면접**

- **직무수행 능력면접(25점)** : 한수원 직무상황 제시형 토론 면접
- **창의면접(25점)** : 비 구조화된 문제상황(비언어적 자료)를 제시하고 문제를 발견 한 후 해결방안 토의

② **인성검사** : 적/부 판정

③ **심리건강진단** : 적/부 판정



한수원 신입사원의 조언

○ **직업기초 능력면접(30점)**

- 자기소개서 내용, 가치관, 지원동기, 직업윤리, 자기개발 등 관련 질문

예시

- 자기소개서 내용의 진실성에 대한 질문
- 규정을 지켜야 한다 - 신호등이 빨간색인 횡단보도
- NCS 필기 시험에 대해 어떻게 생각합니까?
- 갈등이 있을 때 어떤 태도로 해결하겠습니까?
- 원자력 에너지에 대한 본인의 생각은?

○ **영어면접(20점)**

- 일상적인 회화수준(토익스피킹 준비가 도움)

한수원 신입사원의 조언

- **직무수행 능력면접(25점)** : 한수원 직무상황 제시형 토론 면접
 - 원자력(수력)발전소 운영에 대한 기초수준의 예비지식 필요
 - 전공별로 집단으로 진행
 - 정답을 원하는 것이 아니라 토론에 참여하는 태도를 평가(역량 및 협치)
 - 어떠한 경우라도 결론을 도출해야 함

예시

- 진도 7 지진에 대비해서 발전소 안전을 위해 어떤 설비를 보강해야 합니까?
- 원자로 냉각재 펌프 2기중 1기가 정지되었다. 정지된 원인은 무엇인가?
- 고리1호기 폐로 일정을 작성중이다. 우선적인 내용부터 진행과정을 설명하시오
- 회전(1800rpm)중인 터빈에 진동이 발생하였다. 어떤 것을 점검하고 예상되는 원인은?

※ 참고 자료가 제시됨



한수원 신입사원의 조언

○ 창의면접(25점)

- 상황을 제시하여 가장 합리적이고 효율적인 방안을 제시
- Idea가 많을수록, 창의적일수록 높은 점수 획득
- 직무수행 능력면접과 마찬가지로 협의과정 및 결론도출이 중요
- 자기의견을 강하게 주장하지 말 것, 경청하는 태도

예시

- 소니 사례, 기업이 영속하기 위해서는 무엇을 준비해야 하는가?
- 조직 내에서 갈등사례가 발생하였다. 어떻게 해결해야 할까?
- 직장 상사의 비윤리적 상황을 알게 되었다. 어떻게 해결해야 할까?
- 멘토, 멘티 제도에 예산이 전혀 없다. 이 제도의 담당자로서 관리해 나가기 위한 좋은 방안은?

※ 참고자료 제시



2차 전형 Tip

한국수력원자력(주) 고리원자력본부에서는 원자력 기초교육과 발전소 현장 견학 등의 교육기회 제공으로 원자력에 대한 올바른 정보를 제공하기 위해 부산지역 대학생을 대상으로 「에너지 체험단」을 시행합니다.

○ 개요

- 모집대상 : 부산지역 대학생(휴학생 포함) - 모집인원 : 80여명(선착순)
- 모집기간 : '17.7.1~15일(예정) - 모집방법 : 이메일 접수

※ 자세한 사항은 홈페이지(<http://kori.khnp.co.kr>) 6월 중 공지

○ 세부 일정

구 분	내 용
7.24(월)	· 개강식 · 원자력 기초강의 · 본부장 특강
7.25(화)	· 발전소 현장체험(1차) - 시뮬레이터 실습 및 발전소 TGB, MCR, SFP 등 견학 · 원자력 에너지 관련 PT 대회
7.26(수)	· 발전소 현장체험(2차) · 취업설명회 · PT대회 우수작 시상식 및 종강식



ICHNP

Q & A



THANK YOU



 **KHNP**