

해외프로그램 신청 사용자 메뉴얼



국제교류센터

1. 해외프로그램 신청 시스템 개요

- 해외프로그램을 신청하려는 학생은 홈페이지의 학생지원시스템으로 로그인하여 국제프로그램 메뉴를 이용하여 접근한다.

2. 해외프로그램 신청방법

- 홈페이지의 학생지원시스템으로 로그인하여 신청한다.
[학생지원시스템 로그인 -> 국제프로그램 -> 해외교류신청]

가. 해외프로그램 신청

- 국제교류센터에서 개설한 해외프로그램을 조회하여 학생이 신청하는 기능입니다.

| 프로그램명 | 교류구분 | 파견대학 | 교류기간 | 신청기간 | 프로그램진행상태 | 1차 | 2차 | 3차 |
|--|-------|-------------------------------|-------------------|-------------------|----------|----|----|----|
| <input checked="" type="radio"/> 미국 SAP 일반전형 | 미국SAP | Hope International University | 14/09/15~15/05/15 | 14/04/03~14/04/30 | 접수중 | | | |

- "해외프로그램 목록"(3) : 국제교류센터에서 개설한 해외프로그램 목록을 확인한다.
- "신청"(5) : "신청하고자 하는 프로그램"을 선택하여 신청한다.

나. 온라인 해외프로그램 신청 작성 및 제출

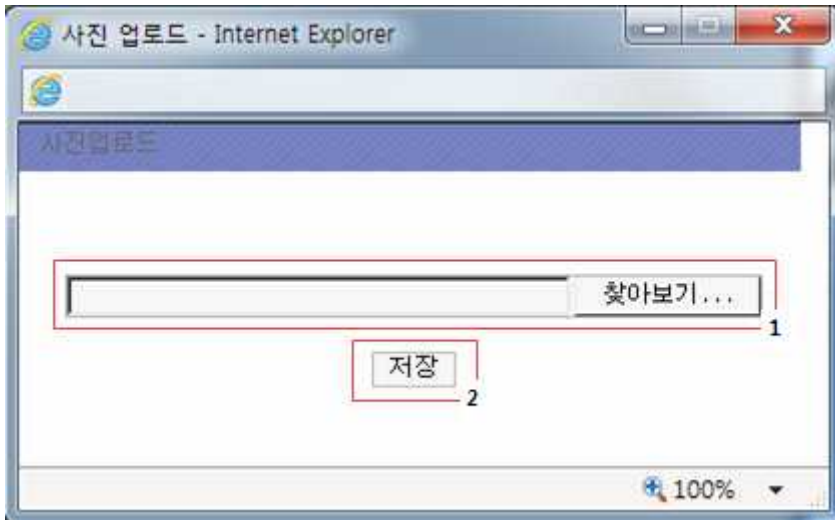
- 온라인 신청서를 작성하여 국제교류센터에 제출하는 기능입니다.

The screenshot shows the '해외교류신청' (International Exchange Application) page. At the top, there's a navigation bar with tabs like '채플/인성', '학적', '수업', '수강', '성적', '장학', '등록', '취업', '국제 프로그램', '학생 서비스', '미디어 센터', and '기타'. The main content area is titled '해외교류신청' and contains a table with columns for '프로그램명', '교류구분', '파견대학', '교류기간', '신청기간', and '프로그램진행상태'. Below this is a '신청' (Apply) button. The form is divided into several sections, each with a numbered callout:

- 1**: Student personal information section with fields for '학번' (Student ID), '성명' (Name), '학부' (Department), '전공' (Major), '학년' (Year), '지도교수' (Advisor), and '전화번호' (Phone Number). There is a photo upload area with a '찾아보기' (Find) button.
- 2**: '면허자격' (License/Qualification) section with a table for '종류' (Type), '취득년월' (Acquired Year/Month), and '시행기관' (Implementing Agency).
- 3**: '공인어학성적' (Official Language Test Results) section with a table for '종류' (Type) and '점수' (Score).
- 4**: '외국어수준' (Foreign Language Proficiency) section with a table for '언어' (Language), '회화' (Speaking), '독해' (Reading), and '작문' (Writing).
- 5**: '지원동기' (Reason for Application), '자기소개서' (Self-introduction), and '수학계획서' (Study Plan) sections, each with a text input field and a '↑' button.
- 6**: A '임시저장' (Save as Draft) button.
- 7**: A '제출' (Submit) button.

- "학생 개인정보"(1) : 변경할 경우 [학적->인적사항변경]에서 수정한다.
 - 사진등록은 "찾아보기"(2) 버튼을 클릭하여 등록한다.
 - "면허자격"(3), "공인어학성적"(4), "외국어수준"(5), "지원동기, 자기소개서, 수학계획서"(6)를 입력한다.
 - "임시저장"(7) : 입력한 해외프로그램 신청정보를 임시로 저장한다. (미제출 상태입니다.)
 - "제출"(8) : 입력 완료한 해외프로그램 신청정보를 국제교류센터에 제출한다.
- ※ 임시저장 : 학생이 입력한 정보를 임시로 저장하는 기능이며 신청서는 국제교류센터에 제출되지 않습니다.
 - 임시저장 기능은 프로그램 신청기간에는 수정이 가능합니다.
 ※ 제출 : 학생이 입력한 정보를 국제교류센터에 제출하는 기능이며 제출 시 더 이상 수정이 불가능합니다.

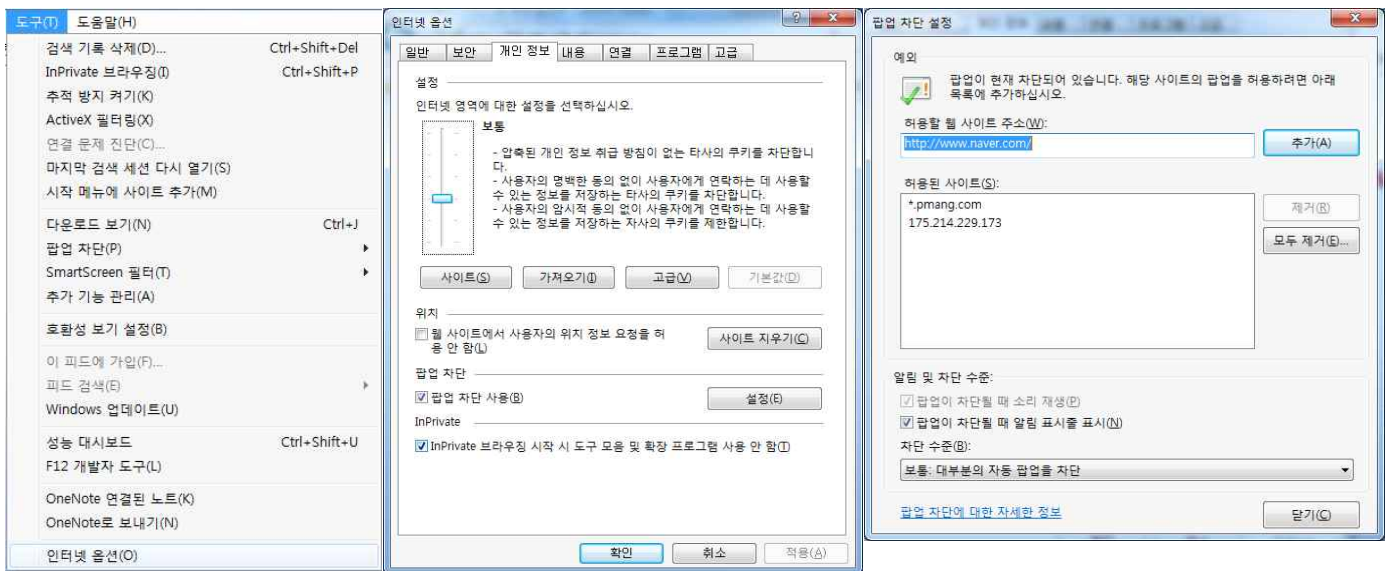
다. 사진 업로드



- "찾아보기..."(1) : 저장 할 사진을 선택한다.
- "저장"(2) : 선택한 사진을 저장한다.

※ 사진 업로드 유의사항 (사진 업로드 창이 뜨지 않을 경우)

- 팝업차단 설정이 해제되지 않았을 경우 "**팝업차단 해제**" 해야 한다.
- 팝업차단 해제 방법으로 브라우저에서 "도구/인터넷옵션/팝업차단설정/" 현재 사이트의 팝업을 항상 "허용"으로 해야 한다.



라. 해외프로그램 신청 결과 및 진행상태 조회

해외교류신청

| 프로그램명 | 교류구분 | 파견대학 | 교류기간 | 신청기간 | 프로그램진행상태 | 1차 | 2차 | 3차 |
|-------------|-------|-------------------------------|------|------|----------|----|----|----|
| 미국 SAP 일반전형 | 미국SAP | Hope International University | | | 접수중 | | | |

내용확인하기

학번: 성명, 학부: 전공, 학년: 지도교수, 전화번호: 휴대전화

| 종류 | 취득년월 | 시험기관 |
|------|------|------|
| 면허자격 | 년 월 | 월 |
| | 년 월 | 월 |
| | 년 월 | 월 |

| 종류 | 점수 |
|---------------|-----|
| 공인어학성적: toEIC | 900 |

CBT성적 외 공인외국어 성적을 제출할 경우 국제교류센터에 성적사본을 제출 바랍니다.

| 외국어수준 | 회화 | 독해 | 작문 |
|-------|----|----|----|
| 영어 | 상 | 중 | 상 |
| 일본어 | 없음 | 없음 | 없음 |
| 중국어 | 없음 | 없음 | 없음 |

지원동기, 자기소개서, 수학계획서

제출되었습니다.

- 신청한 해외프로그램의 진행 상태를 조회한다.
- 학생이 신청한 "해외프로그램 목록"을 확인한다.
- "내용확인하기" : 임시저장 된 내용 또는 제출된 내용을 확인한다.
- "프로그램진행상태"(1) : 해당 프로그램에 대한 진생상황 및 합격/불합격 정보를 확인한다.

※ 제출된 해외교류 프로그램은 수정할 수 없습니다.