

졸업시뮬레이션 사용자 설명서



동서대학교

1. 졸업시뮬레이션 시스템 개요

- 학생 자신이 졸업이 가능한지 아닌지 판단하는데 참고할 수 있도록 시뮬레이션 기능을 제공하여 졸업학점 이수 에 어느 부분이 부족한지 도움을 주는 시스템입니다.

2. 졸업시뮬레이션 사용방법

- 홈페이지의 학생지원시스템으로 로그인하여 접근합니다.

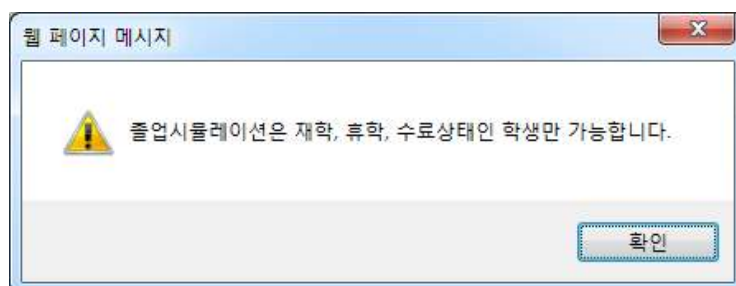
[학생지원시스템 로그인 ▶ 성적 ▶ 졸업 시뮬레이션]

가. 졸업시뮬레이션 조회



The screenshot shows the Dongseo University (DSU) student portal. The top navigation bar includes links for '재플/인성', '학적', '수업', '수강', '성적', '장학', '등록', '취업 예비군', '국제 프로그램', '학생 서비스', and '미디어 센터'. The '성적' (Grade) menu is expanded, showing options like '성적조회', '전과전성적조회', '졸업 시뮬레이션', '학점포기신청', 'EST점수(예체능계열)', and 'CBT점수'. The '졸업 시뮬레이션' option is highlighted. Below the menu, there are fields for '학번', '기준년도' (2014), '2학기', and '구분' (수강전, 수강후). A red warning message is displayed: '졸업시뮬레이션은 참고용으로만 활용하시기 바라며, 자세한 사항은 전공에서 지도를 받아 교과목을 이수하시기 바랍니다.'

- 성적메뉴에 졸업시뮬레이션을 조회하여 학생 본인이 졸업학점 이수에 필요한 사항을 확인하는 기능입니다.
- 성적메뉴에서 “졸업시뮬레이션“을 확인합니다.
- 학생이 구분에서 “수강전”, “수강후” 를 선택 후 잠시 기다리시면 시뮬레이션 결과를 확인하실 수 있습니다.
- “수강전”, “수강후” 버튼은 처리가 완료된 후에도 계속 눌러 확인이 가능합니다.
(처리가 완료되기 전에 다시 클릭하였을 경우 잘못된 결과가 나올 수 있으므로 처리중에는 절대 클릭하지 마십시오)
- ※ 수강전은 현재 수강신청이 되었지만 아직 성적이 나오지 않은 교과목은 반영되지 않고, 수강후는 수강신청된 교과목이 모두 성적을 받았다는 가정하에 예상 결과가 표기됩니다.
- ※ 졸업시뮬레이션은 재학, 휴학, 수료상태인 학생만 이용이 가능합니다.



나. 졸업시뮬레이션 결과 조회

		채플/인성	학적	수업	수강	성적	장학	등록	취업 예비군	국제 프로그램	학생 서비스	미디어 센터
성적		학번	기준년도	2014	1학기	구분	<input checked="" type="radio"/> 수강전 <input type="radio"/> 수강후					
수강전 졸업시뮬레이션 결과												
졸업시뮬레이션 실행일시 : 2014/07/17 14:27:27												
구분	전공구분	학번	성명	전공			학년	학적상태				
일반	전공			마케팅학전공			4	재학				
졸업불가사유												
졸업불가유형						세부내역						
일반교양영역 미이수						8학점 부족						
주전공 종합시험 불합격						불합격 - 졸업시험 점수표 참조						
학점 이수현황 필수과목 이수현황												
대학정책	17	적용학부/	교과	이수	이수	이수	교과목		이수	택일	이수	이수
일반	일이	전공	년도	학년	학기	구분	코드	교과목명	학점	번호	과목수	여부
교양	일이	마케팅학	2010	1	1학기	대정	112849	채플1	0			이수
	계						112855	영어회화1	2			이수
	학이						112861	정보처리일반1	3			이수
	학선						116974	인성교양특강1	1			이수
학부	계필					일이	137038	글쓰기와 의사소통	2			이수
기초	계선					학이	211992	경영학원론	3			이수
	계						211996	경제학원론	3			이수
	전선				2학기	대정	112850	채플2	0			이수
전공	전필						112856	영어회화2	2			이수
	계						117045	인성교양특강2	1			이수
	타전					일이	132496	실용한자	2			이수
	자전					학이	211993	회계원리	3			이수
기타	부전공						211994	경영통계학	3			이수
	복수전공						217755	비즈니스커뮤니케이션	2			이수
	교직						112858	영어회화3	2			이수
총계	131											
졸업종합시험 점수표												
전공 구분	학번	시험구분		CBT 점수	EST 등급	영어	컴퓨터	전공1	전공2	전공3		
		합격여부	평균점수			실시여부	점수	실시여부	점수	실시여부	점수	실시여부
주전공		불합격		505		시험	시험	시험	시험	시험		
졸업시험 과목별 응시가능 시기												
과목	영어	컴퓨터	전공(논문/작품/실기)									
응시가능 시기	3학년 2학기	3학년 2학기	4학년 2학기									

- 졸업시뮬레이션을 실행시키면 학생의 기본정보와 학점, 필수과목이수 현황 등이 조회 되어 졸업 학점 이수에 필요한 정보를 예상해서 확인할 수 있습니다.
- 졸업불가사유에서 졸업불가유형과 세부내역을 확인할 수 있습니다.
- 학점이수현황에서 학점이수현황을 확인할 수 있습니다.
- 필수과목이수현황에서 학생의 필수과목이수현황을 확인합니다. 미이수된 과목은 해당 교과목에 빨간색으로 표기가 되므로 졸업전까지 이수하여야 합니다.
- 졸업종합시험 점수표에서 학생에 해당하는 정보를 조회합니다.
- 졸업시험 과목별 응시가능 시기를 조회합니다.

다. 화면구성 및 상세설명

<사용자 기본 정보>

졸업시뮬레이션 실행일시 : 2014/06/29 15:47:00							
구분	전공구분	학번	성명	전공	학년	학적상태	
일반	전공			마케팅학전공	4	재학	

학생구분, 전공구분, 학번, 성명, 학년, 학적상태를 표기합니다.

<졸업불가유형>

졸업불가사유	
졸업불가유형	세부내역
졸업학점부족	34 학점 부족
필수과목 미이수	정보처리일반2[112862], 현장실습[112877], 중국어채플4[116422],
일반교양영역 미이수	4학점 부족
주전공 논문, 종합시험 미신청	졸업논문/종합시험 미신청
기타	학과별 전공학점이 존재하지 않습니다. 학과로 문의해주시기 바랍니다.

1. 졸업학점부족
 - 전체 졸업학점이 부족한 경우입니다.
 - 표기 된 학점만큼 더 이수하여야 합니다.
2. 총졸업학점 없음
 - 오류 메시지입니다. 전공으로 문의해 주시기 바랍니다.
3. 필수과목 미이수
 - 필수과목을 아직 이수하지 못한 경우입니다.
4. 복수전공필수과목 미이수
 - 복수전공자 중 필수교과목을 아직 이수하지 못한 경우입니다.
5. 일반교양영역 미이수
 - 일반교양영역을 아직 이수하지 못한 경우입니다.
6. 복수전공학점 부족
 - 복수전공자 중 복수전공 총 졸업학점이 부족한 경우입니다.
7. 부전공학점 부족
 - 부전공자 중 부전공 총 졸업학점이 부족한 경우입니다.
8. 전공학점부족
 - 전공학점이 부족한 경우입니다. 부족한 학점만큼 이수해야 합니다.
9. 교양학점부족
 - 필수로 채워야 하는 총 교양학점이 부족한 경우입니다.

10. 평점미달
 - 전체성적의 평점이 졸업 기준보다 낮은 경우입니다.
11. 조기졸업평점미달
 - 조기졸업 대상자이나 평점이 졸업 기준보다 낮은 경우입니다.
12. 주전공 졸업논문 불합격
 - 제출한 졸업논문 결과가 불합격인 경우입니다.
13. 주전공 종합시험 불합격
 - 종합시험 성적이 합격점수에 도달하지 못한 경우입니다.
14. 복수전공 졸업논문 불합격
 - 복수전공자 중 제출 한 졸업논문 결과가 불합격인 경우입니다.
15. 복수전공 종합시험 불합격
 - 복수전공자 중 종합시험 성적이 합격점수에 도달하지 못한 경우입니다.
16. 주전공 논문.종합시험 미신청
 - 졸업논문 또는 종합시험을 신청하지 않은 경우입니다.
17. 복수전공 논문.종합시험 미신청
 - 복수전공자 중 졸업논문 또는 종합시험을 신청하지 않은 경우입니다.
18. 졸업유예
 - 졸업 요건을 만족하였으나 졸업유예 신청을 통해 연기한 경우입니다.
19. 기타
 - 학과별 전공학점 기준이 입력되지 않았거나, 그 외의 졸업 불가사유입니다.
 - 해당전공으로 자세한 사항을 문의해 주시기 바랍니다.

<학점/필수과목 이수현황>

학점이수현황			필수과목이수현황										
대학정책	20		적용학부/전공	교과	이수	이수	이수	교과	교과		이수	이수	이수
일반교양	일미	2	번호	년도	학년	학기	구분	코드	과목명	학점	택일	이수	이수
교양	일교	14	중국어학과	2007	1	1학기	대정	112849	채플1	0			미수
계	16												
학부기초	학미	0											
	학선	0											
	계필	12					계필	246116	기초중국어회화1	3			미수
	계선	0						246117	기초중국어강독1	3			미수
	계	12		2011		2학기	대정	112850	채플2	0			미수
	전공	전선	36										
	전필	12											
기타	계	48					일미	132496	실용한자	2			미수
	타전	0					계필	246118	기초중국어회화2	3			미수
	자전	0						246119	기초중국어강독2	3			미수
	부전공	0			2	1학기	대정	112869	영어회화3	2	6970	1	미수
	복수전공	0						116945	중어회화1	2	6970	1	미미수
	교직	0											
총계	96												

- 지금까지 학생이 이수 한 총 학점과 졸업을 위해 이수해야하는 교과목들입니다.
- 학점은 이수구분별로 표기하여 소계와 총계를 나타냅니다.
- 교과목은 년도, 학기별로 이수해야 할 교과목 목록을 보여주며 이수 된 교과목은 “이수”라고 표기되고, 아직 이수되지 못한 교과목은 붉은색으로 “미이수”라고 표기됩니다.
- 택일번호는 동일한 번호중에서 선택하는 선택 필수 과목이며 택일번호에 따라 해당 과목수 만큼 선택하여 이수해야 합니다.

<졸업종합시험 점수표>

졸업종합시험 점수표															
전공구분	학번	시험구분			영어		컴퓨터		전공1		전공2		전공3		
		합격여부	평균점수	CBT 점수	EST 등급	실시여부	점수	실시여부	점수	실시여부	점수	실시여부	점수	실시여부	점수
						면제사유	면제사유	면제사유	면제사유	면제사유	면제사유	면제사유			
주전공		불합격		505											
					시험		시험		시험		시험		시험		

졸업종합시험 결과표로 응시한 시험의 결과를 바탕으로 합격/불합격을 표기하여 졸업가능여부를 판단할 수 있습니다.
 불합격인 경우 위의 이미지처럼 글자색이 붉은색으로 표기됩니다.

<졸업시험 과목별 응시가능시기>

졸업시험 과목별 응시가능 시기			
과목	영어	컴퓨터	전공(논문/작품/실기)
응시가능 시기	3학년 2학기	3학년 2학기	4학년 2학기

해당 학생의 졸업시험과 논문제출 가능 시기를 과목별로 표로 보여주어 졸업에 도움을 줄 수 있도록 합니다. 자세한 시험일정은 전공으로 문의하시기 바랍니다.